



**MegA Plus**  
Travel

บริษัท เมก้าพลัส ทราเวล จำกัด

575/150 หมู่.4 ซอยเสนานิคม 1 (ซอย102) ถนนพหลโยธิน 32 แขวงจรเข้บัว

เขตลาดพร้าว กรุงเทพฯ 10230 ประเทศไทย

575/150 Moo.4 Soi Senanikom 1 (Soi102) Paholyothin 32 Chorrakhe Bua,

Ladprao, Bangkok, 10230 Thailand

TAT License : 11/11841

Tel : 062-914-1514

E-mail : info@megaplustravel.com



LINE

# ลงชิง อุหลง

สัมผัสความงามธรรมชาติ 2 อุทยาน  
ชมหงหยาดังแลนด์มาร์กชื่อดัง

**ไม่** ลงร้าน  
มีวันอิสระ

**9** การ์รันตี  
คนออกเดินทาง

**เดินทาง**  
เม.ย. - มิ.ย. 69

ราคาเริ่มต้น  
**11,990.-**

อุทยานแห่งชาติหลุมบ่อฟ้า - สะพานสวรรค์ | ระเบียบแก้วกระจก  
อุทยานเขานางฟ้า | พิพิธภัณฑสถานศิลปะฉงชิ่ง | หงหยาดัง  
ถนนคนเดินเจี๋ยฟางเป่ย์ | หมู่บ้านโบราณฉือซีโซ่ว | รถไฟฟ้ารางเบาทะเลสาบสุติ๊ก

น้ำหนักกระเป๋า 23Kg. | พักโรงแรมหรู 4 ดาว | อาหาร 8 มื้อ

รหัส : TGN-3UCKG02

เที่ยวครบ  
จบทุกไฮไลท์

~~SHOP~~

เมนูพิเศษ  
เปิดปิกกิ้ง  
และ  
บุฟเฟ่ต์สุกี้หม่าล่า

ถนนคนเดิน  
เจี๋ยฟางเป่ย์

รถไฟฟ้าสุติ๊ก

หมู่บ้านโบราณฉือซีโซ่ว

พิพิธภัณฑสถานศิลปะ  
ฉงชิ่ง

4 วัน 3 คืน

พิพิธภัณฑ์หนานดรอยฟ้าแห่งเมืองจัน

# ลงชิง

## อุ๋หลง

สัมผัสความงามธรรมชาติ 2 อุทยาน

ชมหงหยาดังแลนด์มาร์กชื่อดัง



FLIGHT : 3U3772

BKK 19.55 → CKG 00.10 +1

ขาไป

FLIGHT : 3U3771

CKG 16.30 → BKK 18.55

ขากลับ

วันที่	รายการ	อาหาร			โรงแรม
		เช้า	กลางวัน	เย็น	
1	ทำอากาศยานนานาชาติสุวรรณภูมิ • ทำอากาศยานนานาชาติฉงชิ่งเจียงเป่ย์	✘	✘	✘	HOLIDAYIIN EXPRESS HOTEL 4* หรือเทียบเท่า
2	ลงชิง • อุ๋หลง • อุทยานแห่งชาติหลุมฟ้า - สะพานสวรรค์ (รวมรถอุทยาน+ลิฟต์+รถแบตเตอร์) • ระเบียบแก้วกระจก	🍴	🍴	🍴	DAWEIYING HOTEL 4* หรือเทียบเท่า
3	อุ๋หลง • อุทยานเขานางฟ้า (รวมรถราง) • ลงชิง • พิพิธภัณฑ์ศิลปะฉงชิ่ง (ตึกตะเกียบ) ซุปปิ้งหงหยาดัง • ถนนคนเดินเจี่ยฟางเป่ย์	🍴	🍴	🍴 เปิดปักษ์	HOLIDAYIIN EXPRESS HOTEL 4* หรือเทียบเท่า
4	ลงชิง • หมู่บ้านโบราณฉือซีโซ่ว • ชมรถไฟฟ้างางเบาทะเลตึก • ทำอากาศยานนานาชาติฉงชิ่งเจียงเป่ย์ • ทำอากาศยานนานาชาติสุวรรณภูมิ	🍴	🍴 สุกี้หม่าล่า	✘	

โปรแกรมอาจมีการสลับวันหรือเปลี่ยนแปลงไปตามความเหมาะสม ทั้งนี้ทางบริษัทจะคำนึงถึงประโยชน์และความปลอดภัยของทุกท่านเป็นหลักสำคัญ

# อัตราค่าบริการและเงื่อนไขรายการท่องเที่ยว

## ลงช้าง – อุบลง (3U) 4D3N

วันเดินทาง	ราคาทัวร์ผู้ใหญ่/ท่าน พักห้องละ 2-3 ท่าน	ราคาทัวร์ เด็กอายุ 2-20 ปี หรือหนังสือ เดินทางต่างชาติ	ราคาทัวร์/ท่าน ไม่รวมตัวเครื่องบิน	ราคา ห้องพักเดี่ยว
01 – 04 เมษายน 69	17,990	17,990	11,990	3,000
03 – 06 เมษายน 69 **วันจักรี**	17,990	17,990	12,990	3,000
06 – 09 เมษายน 69	15,990	15,990	10,990	3,000
08 – 11 เมษายน 69	16,990	16,990	11,990	3,000
10 – 13 เมษายน 69 **วันสงกรานต์**	22,990	22,990	14,990	4,000
13 – 16 เมษายน 69 **วันสงกรานต์**	22,990	22,990	14,990	4,000
15 – 18 เมษายน 69 **วันสงกรานต์**	23,990	23,990	14,990	4,000
17 – 20 เมษายน 69	17,990	17,990	11,990	3,000
20 – 23 เมษายน 69	15,990	15,990	10,990	3,000
22 – 25 เมษายน 69	17,990	17,990	11,990	3,000
24 – 27 เมษายน 69	17,990	17,990	11,990	3,000
06 – 09 พฤษภาคม 69	16,990	16,990	10,990	3,000
08 – 11 พฤษภาคม 69	15,990	15,990	10,990	3,000

<b>11 – 14 พฤษภาคม 69</b>	<b>15,990</b>	<b>15,990</b>	<b>10,990</b>	<b>3,000</b>
<b>13 – 16 พฤษภาคม 69</b>	<b>16,990</b>	<b>16,990</b>	<b>10,990</b>	<b>3,000</b>
<b>15 – 18 พฤษภาคม 69</b>	<b>16,990</b>	<b>16,990</b>	<b>10,990</b>	<b>3,000</b>
<b>18 – 21 พฤษภาคม 69</b>	<b>15,990</b>	<b>15,990</b>	<b>10,990</b>	<b>3,000</b>
<b>20 – 23 พฤษภาคม 69</b>	<b>16,990</b>	<b>16,990</b>	<b>10,990</b>	<b>3,000</b>
<b>22 – 25 พฤษภาคม 69</b>	<b>16,990</b>	<b>16,990</b>	<b>10,990</b>	<b>3,000</b>
<b>25 – 28 พฤษภาคม 69</b>	<b>15,990</b>	<b>15,990</b>	<b>10,990</b>	<b>3,000</b>
<b>27 – 30 พฤษภาคม 69</b>	<b>16,990</b>	<b>16,990</b>	<b>10,990</b>	<b>3,000</b>
<b>29 พฤษภาคม 69 – 01 มิถุนายน 69</b> <i>**วันวิสาขบูชา**</i>	<b>18,990</b>	<b>18,990</b>	<b>12,990</b>	<b>3,000</b>
<b>01 – 04 มิถุนายน 69</b> <i>**วันวิสาขบูชา + วันเฉลิม**</i>	<b>17,990</b>	<b>17,990</b>	<b>11,990</b>	<b>3,000</b>
<b>03 – 06 มิถุนายน 69</b>	<b>16,990</b>	<b>16,990</b>	<b>10,990</b>	<b>3,000</b>
<b>05 – 08 มิถุนายน 69</b>	<b>16,990</b>	<b>16,990</b>	<b>10,990</b>	<b>3,000</b>
<b>08 – 11 มิถุนายน 69</b> <i>**โปรโมชัน**</i>	<b>11,990</b>	<b>11,990</b>	<b>10,990</b>	<b>3,000</b>
<b>10 – 13 มิถุนายน 69</b>	<b>16,990</b>	<b>16,990</b>	<b>10,990</b>	<b>3,000</b>
<b>12 – 15 มิถุนายน 69</b>	<b>16,990</b>	<b>16,990</b>	<b>10,990</b>	<b>3,000</b>
<b>15 – 18 มิถุนายน 69</b>	<b>15,990</b>	<b>15,990</b>	<b>10,990</b>	<b>3,000</b>
<b>17 – 20 มิถุนายน 69</b>	<b>16,990</b>	<b>16,990</b>	<b>10,990</b>	<b>3,000</b>

19 – 22 มิถุนายน 69	16,990	16,990	10,990	3,000
22 – 25 มิถุนายน 69	15,990	15,990	10,990	3,000
24 – 27 มิถุนายน 69	16,990	16,990	10,990	3,000
26 – 29 มิถุนายน 69	16,990	16,990	10,990	3,000
29 มิถุนายน 69 – 02 กรกฎาคม 69 <small>**โปรโมชั่น**</small>	11,990	11,990	10,990	3,000

อัตรานี้ **✘** ยังไม่รวม ค่าทิปคนขับรถ มีคฤหาสน์ท้องถิ่น และ  
หัวหน้าที่ัวร์ ท่านละ 1,500 บาท/ทริป/ลูกทัวร์ 1 ท่าน

ราคาสำหรับ INFANT อายุไม่เกิน 2 ปี ณ  
วันเดินทางกลับ ท่านละ 10,000 บาท  
อัตรานี้รวมรายการทัวร์ และตั๋วเครื่องบินแล้ว

## โปรดอ่านอย่างละเอียด :

- เนื่องจากห้องพักของโรงแรมในประเทศจีนนั้น มีห้องพักประเภท DOUBLE BED (DBL) ค่อนข้างจำกัด หากลูกค้ามีความประสงค์จะพักห้องประเภทนี้ กรุณาแจ้งเจ้าหน้าที่ล่วงหน้าก่อนทำการจองเท่านั้น
- บริษัทฯ จะยึดประเภทห้องพักตามใบจองจากบริษัทเอเจนซีที่ท่านทำการจองทัวร์มาเท่านั้น หากมีการปรับเปลี่ยนห้องพักในระยะเวลาใกล้วันเดินทาง บริษัทฯ ขอสงวนสิทธิ์เปลี่ยนแปลงประเภทห้องพัก หรือเรียกเก็บค่าใช้จ่ายเพิ่มเติม
- **จองทัวร์พร้อมชำระเงินมัดจำ ท่านละ 10,000 บาท / ท่าน ส่วนที่เหลือชำระทันทีก่อนการเดินทางไม่น้อยกว่า 35 วัน มิฉะนั้นถือว่าท่านทำการยกเลิกการเดินทางโดยอัตโนมัติ**
- โรงแรมที่ระบุในรายการทัวร์เป็นเพียงโรงแรมที่นำเสนอเบื้องต้นเท่านั้น ซึ่งอาจมีการเปลี่ยนแปลง แต่โรงแรมที่เข้าพักจะเป็นระดับเดียวกันตามมาตรฐานโรงแรมประเทศจีน
- ท่านที่ต้องออกบัตรโดยสารภายในประเทศ (ตัวเครื่องบิน, รถทัวร์, รถไฟ) กรุณาสอบถามเจ้าหน้าที่ทุกครั้งก่อนทำการออกบัตรโดยสาร เนื่องจากสายการบินอาจมีการปรับเปลี่ยนไฟล์ทหรือเวลาบินโดยไม่แจ้งล่วงหน้า การแนะนำจากเจ้าหน้าที่เป็นเพียงคำแนะนำเท่านั้น
- โปรแกรมที่มีการเดินทางด้วยรถไฟความเร็วสูง อาจมีการสลับปรับเปลี่ยนสถานีต้นทางหรือปลายทาง หากตัวรถไฟรอบที่ระบุในโปรแกรมเต็มหรือไม่สามารถจองได้ กรณีเปลี่ยนแปลงผู้เดินทางจะต้องทำการออกตั๋วใหม่เท่านั้น ไม่สามารถเปลี่ยนชื่อผู้เดินทางได้ทุกกรณี
- หากเป็นเที่ยวบินแบบเหมาลำ (Charter Flight) กรณียกเลิกการเดินทาง ไม่สามารถคืนค่าตัวเครื่องบินได้ทุกกรณี
- โปรแกรมทัวร์ไม่รวมค่าวีซ่า บริษัทฯ ขอสงวนสิทธิ์ไม่คืนค่าวีซ่าทุกกรณี เนื่องจากรัฐบาลไทย-จีน ประกาศยกเลิกวีซ่า (ตั้งแต่ 1 มี.ค. 67 เป็นต้นไป) หากมีการเปลี่ยนแปลงจะยึดตามเงื่อนไขท้ายรายการ
- **ข้อความสำคัญ!** พาสปอร์ตต้องมีอายุการใช้งาน ไม่ต่ำกว่า 6 เดือน นับจากวันที่เดินทางกลับเข้าประเทศไทย และมีหน้าว่างสำหรับลงตราประทับวีซ่า รวมทั้งประทับตราเข้า-ออกประเทศ อย่างน้อย 2 หน้าเต็ม

วันที่หนึ่ง

ท่าอากาศยานนานาชาติสุวรรณภูมิ · ท่าอากาศยานนานาชาติฉงชิ่งเจียงเป๋ย์

๑๐ (-/-/-)

**16.30 น.** พร้อมกัน ณ **ท่าอากาศยานนานาชาติสุวรรณภูมิ อาคารผู้โดยสารขาออกระหว่างประเทศ ชั้น 4** เคาน์เตอร์ **สายการบิน Sichuan Airlines (3U)** โดยมีเจ้าหน้าที่บริษัทฯ คอยต้อนรับอำนวยความสะดวกด้านเอกสาร

**19.55 น.** ออกเดินทางสู่ **เมืองฉงชิ่ง** โดยเที่ยวบิน **3U3772**

**00.10+1 น.** เดินทางถึง **ท่าอากาศยานนานาชาติฉงชิ่งเจียงเป๋ย์** หลังผ่านขั้นตอนการตรวจคนเข้าเมือง และตรวจรับสัมภาระเรียบร้อยแล้ว ยินดีต้อนรับทุกท่านสู่ สาธารณรัฐประชาชนจีน (**เวลาที่องถิ่นที่จีนเร็วกว่าประเทศไทย 1 ชั่วโมง กรุณาปรับเวลาของท่านเพื่อความสะดวกในการนัดหมาย**) นำท่านเดินทางเข้าสู่ **มหานครฉงชิ่ง** ซึ่งอยู่ติดกับมณฑลเสฉวน ถือเป็นเมืองใหญ่ 1 ใน 4 นำท่านเข้าสู่ที่พัก

**ที่พัก** **HOLIDAY INN EXPRESS HOTEL หรือเทียบเท่าระดับ 4 ดาว**

วันที่สอง

**ฉงชิ่ง · อุ๋หลง · อุทยานแห่งชาติหลุมฟ้า - สะพานสวรรค์(รวมรถอุทยาน+ลิฟต์+รถแบตเตอรี่) ระเบียบแก้วกระจก**

๑๑ (เช้า/กลางวัน/เย็น)

**เช้า** **๑๑ บริการอาหารเช้า ณ ห้องอาหารโรงแรม**

**จากนั้น** นำท่านเดินทางสู่ **เมืองอุ๋หลง** (ใช้เวลาเดินทางประมาณ 3 ชั่วโมง) เมืองทางตะวันตกเฉียงใต้ของมหานครฉงชิ่ง ที่โอบล้อมด้วยภูเขาหินปูนรูปทรงแปลกตา ถ้ำ น้ำตก และผืนป่าเขียวขจี เมืองอุ๋หลงได้รับการขึ้นทะเบียนเป็น มรดกโลกทางธรรมชาติจากองค์การยูเนสโก (UNESCO) ภายใต้ชื่อ **"South China Karst"** ที่นี่จึงเป็นจุดหมายปลายทางยอดนิยมของนักท่องเที่ยวผู้รักธรรมชาติ การผจญภัย และการถ่ายภาพท่ามกลางทิวทัศน์ที่งดงาม

**กลางวัน** **๑๑ บริการอาหารกลางวัน ณ ภัตตาคาร**



จากนั้น

นำท่านเดินทางสู่ **อุทยานแห่งชาติหลุมฟ้า – สะพานสวรรค์** สถานที่ท่องเที่ยวระดับ 5A ของจีน และหนึ่งในจุดหมายสำคัญที่ได้รับการขึ้นทะเบียนเป็นมรดกโลกทางธรรมชาติจาก UNESCO ภายใต้ชื่อ **“กลุ่มภูมิประเทศคาร์สต์แห่งอู่หลง”** ภายในอุทยานแห่งนี้ ท่านจะได้ชม สะพานหินธรรมชาติขนาดยักษ์ 3 แห่ง ที่เกิดจากการยุบตัวของเพดานถ้ำหินปูนในยุคโบราณหลายล้านปีก่อน จนกลายเป็น **“หลุมฟ้า”** ขนาดใหญ่ ลึกถึง 300–500 เมตร และเปิดสู่ท้องฟ้าอย่างงดงามตระการตา ด้วยความยิ่งใหญ่และความงามตามธรรมชาติอย่างแท้จริง ทำให้สถานที่แห่งนี้ได้รับฉายาว่า **“ประตูสวรรค์ของผืนแผ่นดิน”**

- Tianlong Bridge (เทียนหลงเจียว) สะพานหินขนาดมหึมาสูง 235 เมตร ตั้งอยู่ใกล้หมู่บ้านโบราณซึ่งเคยเป็นโรงเตี๊ยมในยุคราชวงศ์ถัง ปัจจุบันเป็นสถานที่ถ่ายทำภาพยนตร์ชื่อดัง เช่น คี๊ก โคน์บัลลังก์วังทอง และ Transformers 4
- Qinglong Bridge (ชิงหลงเจียว) สะพานหินโค้งที่มีความสูงถึง 281 เมตร มีลำธารสายเล็กไหลผ่านกลางโพรงหิน เกิดเป็นทัศนียภาพราวกับแดนสวรรค์กลางผืนป่า
- Heilong Bridge (เฮยหลงเจียว) สะพานสุดท้ายในเส้นทาง อยู่ในหุบเขาที่แคบที่สุด ทำให้แสงแดดส่องลงมาได้น้อย เกิดบรรยากาศเจียบสงบ ลึกลับ และน่าค้นหา ความสูงอยู่ที่ 223 เมตร

นอกจากนั้น ยังมี “น้ำตกหุบผาสวรรค์” สายน้ำตกเล็ก ๆ ที่ไหลลงมารอยแยกของเปลือกโลก ก่อนรวมตัวกันกลายเป็นบึงน้ำสีมรกตด้านล่าง ท่ามกลางโขดหินและแมกไม้เขียวขจี ให้บรรยากาศสดชื่นเป็นธรรมชาติ สัมผัสความหวาดเสียวของ **สะพานแก้วสวรรค์ หรือ ระเบียงกระจกชมวิว** บนทางเดินกระจกใสที่ยื่นออกไปจากหน้าผาสองชั้น มองเห็นวิวหลุมฟ้าและภูเขาหินประหลาดแบบ 360 องศา ที่นี้ได้รับการยกย่องว่าเป็น ระเบียงกระจกชมวิวที่ใหญ่ที่สุดในเอเชีย และสามารถมองเห็นวิวทะลุลงไปถึงก้นหุบเขาได้อย่างน่าตื่นตาตื่นใจ (**รวมรถอุทยาน+ลิฟต์+รถแบตเตอรี่+ระเบียงแก้ว**)



คำ ๑๐ บริการอาหารเย็น ณ ภัตตาคาร

นำท่านเข้าสู่ที่พัก

ที่พัก DAWEIYING HOTEL หรือเทียบเท่าระดับ 4 ดาว

วันที่สาม อุ้หลง • อุทยานเขานางฟ้า (รวมรถราง) • ลงชิง • พิพิธภัณฑ์ศิลปะฉิ่ง (ตีกระทบ) • ซุปปิ้งหงหยาดัง • ถนนคนเดินเจี๋ยฟางเป่ย์

๑๐ (เช้า/กลางวัน/เย็น)



เช้า ๑๐ บริการอาหารเช้า ณ ห้องอาหารโรงแรม

นำท่านสัมผัสความมหัศจรรย์ของธรรมชาติที่งดงามตลอดทั้งปี ณ **อุทยานเขานางฟ้า** หรือชื่อทางการว่า **ภูเขาเซียนหนี่วซาน** หนึ่งในขุมทรัพย์ทางธรรมชาติของประเทศจีน ตั้งอยู่ในเขตอุ้หลง มหานครฉิ่ง ด้วยลักษณะภูมิประเทศที่เป็นที่ราบสูงสลับยอดเขา ป่าสนหนาทึบ กุ่มหญ้าเขียวขจี สุดสายตา และลานหินขาวสะอาดในฤดูหนาว อุทยานแห่งนี้จึงได้รับฉายาว่าเป็น **“สวิตเซอร์แลนด์แห่งจีนตะวันตกเฉียงใต้”** ได้รับการจัดอันดับเป็นแหล่งท่องเที่ยวระดับ 4A ของประเทศจีน และยังเป็นส่วนหนึ่งของมรดกโลกทางธรรมชาติ “South China Karst” อันเลื่องชื่อ (**รวมรถราง**)

กลางวัน ๑๐ บริการอาหารกลางวัน ณ ภัตตาคาร

นำท่านเดินทางสู่ **มหานครฉิ่ง** (ใช้เวลาเดินทางประมาณ 1.30–2 ชั่วโมง) เมืองใหญ่อันดับสี่ของจีน ตั้งอยู่ทางตะวันตกเฉียงใต้ของประเทศ ริมฝั่งแม่น้ำแยงซีและแม่น้ำจูเจียง เป็นเมืองที่มีเอกลักษณ์ทั้งด้านธรรมชาติและวัฒนธรรม ผสมผสานระหว่างภูเขาสูง แม่น้ำสายใหญ่ และตึกสูงทันสมัย จากนั้นนำท่านเที่ยวชมแลนด์มาร์กสุดล้ำกลางย่าน เจี๋ยฟางเป่ย์ **พิพิธภัณฑ์ศิลปะฉิ่ง** โดดเด่นด้วยสถาปัตยกรรมสีแดงตัดดำที่เรียงซ้อนกันเหมือน **“ตะเกียบ”** ขนาดยักษ์ กลายเป็นสัญลักษณ์ใหม่ของมหานครฉิ่ง ที่มาพร้อมมุมถ่ายรูปสุดว้าวทั้งภายในและด้านหน้าอาคาร โดยเฉพาะช่วงหัวค่ำที่ไฟส่องตึกสีแดงสว่างตระการตา เหมาะมากสำหรับผู้ที่ชอบศิลปะ แสง สี และสถาปัตยกรรมไม่ซ้ำใคร



นำท่านแวะชมสินค้าพื้นเมืองที่ **หงหยาดัง** ซุปpingมอลล์ขนาดใหญ่ริมแม่น้ำเจียหลิง แลนด์มาร์กชื่อดังของเมืองจงชิ่ง ที่ผสมผสานกลิ่นอายเมืองโบราณเข้ากับสถาปัตยกรรมสุดล้ำสมัยได้อย่างลงตัว ตัวอาคารสูง 11 ชั้น ลดหล่นไปตามหน้าผา และส่องแสงไฟระยิบระยับในยามค่ำคืน ราวกับฉากในแอนิเมะชื่อดัง "Spirited Away" ของ Studio Ghibli ที่มีชีวิตจริง! ภายในเต็มไปด้วยร้านอาหารท้องถิ่น คาเฟ่ ของฝาก และจุดถ่ายรูปยอดนิยม ทั้งวิวแม่น้ำ สะพานข้ามเมือง และคอมแดงสวยงามยามค่ำคืน ที่นี่คือสถานที่ที่ใครมาเยือนจงชิ่งต้องไม่พลาดแวะเช็คน!



นำท่านช้อปปิ้งต่อที่ **ถนนคนเดินเจี๋ยฟางเป่ย์** แหล่งช้อปปิ้งชื่อดังใจกลางเมืองฉงชิ่ง รายล้อมด้วยตึกระฟ้า ห้างสรรพสินค้าชั้นนำ และร้านค้าท้องถิ่นมากมาย จุดไฮไลต์อยู่ที่ **"อนุสาวรีย์เจี๋ยฟางเป่ย์"** หอนาฬิกาโบราณกลางลานที่ถือเป็นสัญลักษณ์สำคัญของเมือง เมื่อเข้าสู่ช่วงค่ำ บรรยากาศจะคึกคักยิ่งขึ้น เต็มไปด้วยแสงสีจากป้ายไฟและกลิ่นหอมเย้ายวนจากอาหารสตรีทฟู้ดรสชาติจัดจ้าน สไตลิ่งฉงชิ่ง ที่รอต้อนรับนักช้อปปิ้งและนักชิมทุกคน



**ค่ำ** ๑๑ **บริการอาหารเย็น ณ ภัตตาคาร มื้อพิเศษ เมนูเปิดปิดกึ่ง**  
นำท่านเข้าสู่ที่พัก

**ที่พัก** **HOLIDAY INN EXPRESS HOTEL หรือเทียบเท่าระดับ 4 ดาว**

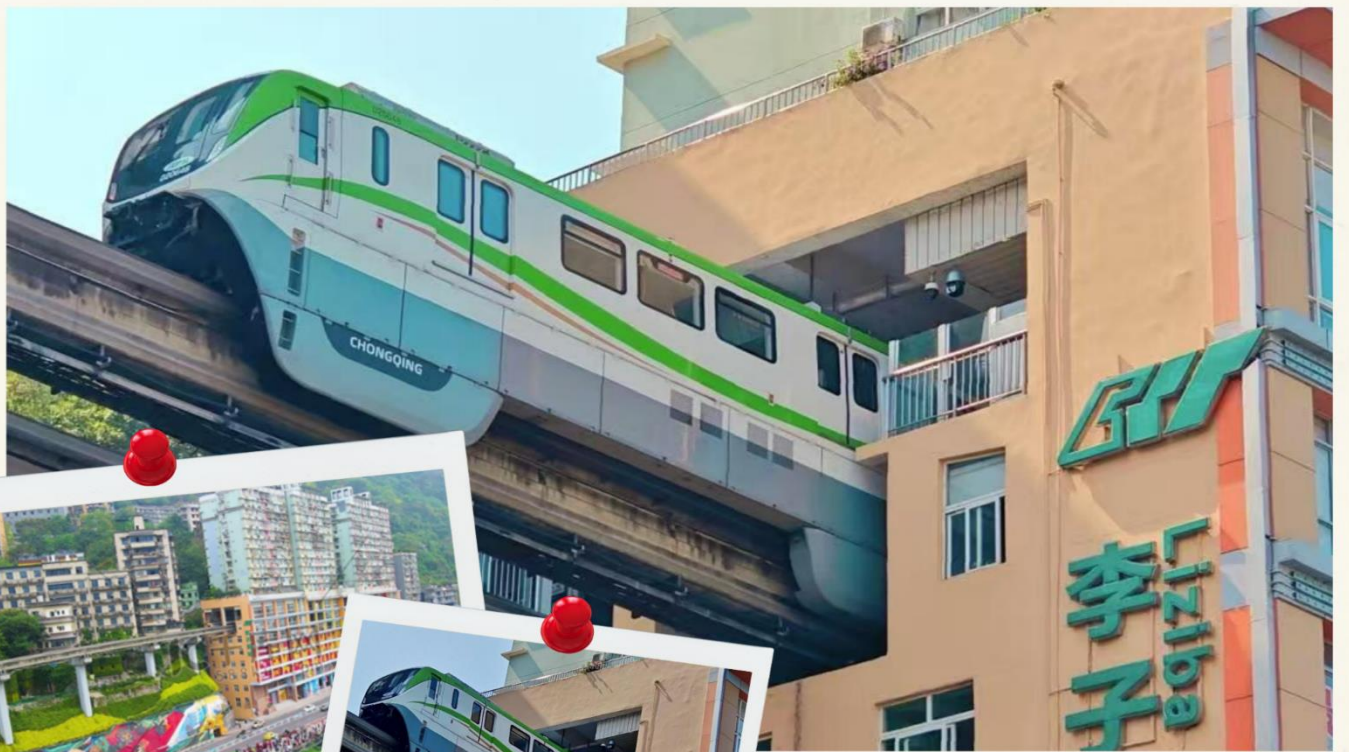
**วันที่สี่** ฉงชิ่ง • หมู่บ้านโบราณฉือชี่ไช่ • ชมรถไฟฟ้างางเบาทะเลตุ๊ก • ทำอากาศยานนานาชาติฉงชิ่ง  
เจี๋ยเป่ย์ • ทำอากาศยานนานาชาติสุวรรณภูมิ

๑๑ (เช้า/กลางวัน/-)

**เช้า** ๑๑ **บริการอาหารเช้า ณ ห้องอาหารโรงแรม**  
นำท่านเดินทางสู่ **หมู่บ้านโบราณฉือชี่ไช่** หมู่บ้านเก่าแก่ที่เคยรุ่งเรืองในยุคถนนสายแพรไหมทางน้ำ ให้ท่านอิสระเดินชมเมืองเก่าบรรยากาศย้อนยุค เลือกชิมของท้องถิ่น อาทิ ถังหูฉู่ ขนมหวานพื้นเมือง และอาหารฉงชิ่งต้นตำรับ พร้อมมุมมองยูนงสุดคลาสสิกมากมาย ก่อนให้ท่านเลือกซื้อของฝากงานฝีมือและเครื่องเคลือบโบราณตามอัธยาศัย



จากนั้นนำท่านเช็คอินถ่ายรูป **รถไฟฟ้ารางเบาทะเลตุ๊ก** จุดไฮไลต์สุดแปลกตาของเมืองฉงชิ่ง! รถไฟฟ้ารางเบาสาย 2 วิ่งทะลุกลางอาคารที่พิศอาศัย ณ สถานี Liziba กลายเป็นแลนด์มาร์กสุดฮิตที่นักท่องเที่ยวต้องมาเก็บภาพมุมมหาชนที่สะท้อนเอกลักษณ์ของ “เมืองภูเขา” ได้อย่างลงตัว โดยรถไฟฟ้ารางเบาวิ่งผ่านบริเวณชั้น 6-8 มีร้านค้าด้านล่างชั้น 6 และที่อยู่อาศัยตั้งแต่ชั้น 8 ขึ้นไป จึงไม่มีผลกระทบต่อการใช้ชีวิตของประชาชน



**กลางวัน** ๑๑) **บริการอาหารกลางวัน ณ ภัตตาคาร มื้อพิเศษ เมนุสุกัหม่าล่า**  
สมควรแก่เวลา นำทุกท่านเดินทางสู่ **ท่าอากาศยานนานาชาติจิ่งเจียงเป่ย์** สาธารณรัฐประชาชน  
จีน เพื่อเตรียมตัวเดินทางกลับประเทศไทย  
**16.30 น.** นำท่านเดินทางสู่ **ท่าอากาศยานนานาชาติสุวรรณภูมิ ประเทศไทย** โดยสายการบิน **Sichuan  
Airlines (3U)** เที่ยวบินที่ **3U3771**  
**18.55 น.** เดินทางถึง **ประเทศไทย** โดยสวัสดิภาพ พร้อมความประทับใจตลอดการเดินทาง

\*\*\*\*\*

หมายเหตุ\* โปรแกรมอาจมีการสลับวันหรือเปลี่ยนแปลงไปตามความเหมาะสมโดยไม่แจ้งให้ทราบล่วงหน้า  
ขึ้นอยู่กับตามสถานการณ์ท้องถิ่น สถานที่ท่องเที่ยว เทศกาล หรือ สภาพอากาศท้องถิ่น ณ เวลานั้น ทั้งนี้  
การเปลี่ยนทางบริษัทจะคำนึงถึงประโยชน์และความปลอดภัยของทุกท่านเป็นหลักสำคัญ

## อัตราค่าบริการนี้รวม

-  ตัวเครื่องบิน ไป-กลับ พร้อมคนละ
-  ค่าโรงแรมที่พักตามที่ระบุในรายการ
-  ค่าอาหารทุกมื้อตามรายการที่ระบุ (สงวนสิทธิ์ในการสลับมื้อ หรือเปลี่ยนแปลงเมนูอาหารตามสถานการณ์)
-  น้ำดื่มบริการบนรถ วันละ 1 ขวด/ท่าน
-  ค่าธรรมเนียมเข้าชมสถานที่ และค่ารถโค้ชปรับอากาศนำเที่ยวตามรายการที่ระบุ
-  ค่ามัคคุเทศก์ท้องถิ่น และหัวหน้าทัวร์นำเที่ยวคนไทย
-  ภาษีน้ำมัน และภาษีตัวทุกชนิด (สงวนสิทธิ์ในการเรียกเก็บเพิ่ม หากสายการบินมีการปรับขึ้นก่อนวันเดินทาง)
-  ประกันอุบัติเหตุ ค่ารักษาพยาบาล วงเงินไม่เกิน 500,000 บาทและวงเงินประกันชีวิตไม่เกิน 1,000,000บาท (เงื่อนไขเป็นไปตามที่ระบุในกรมธรรม์)

## อัตราค่าบริการนี้ไม่รวม

-  ค่าธรรมเนียมออกหนังสือเดินทางไทย หรือค่าธรรมเนียมสำหรับผู้ที่ถือหนังสือเดินทางต่างชาติ (หากมีการเรียกเก็บเพิ่ม)
-  ค่าใช้จ่ายส่วนตัวอื่นๆ ที่ไม่ได้ระบุไว้ในรายการ
-  ค่าส่วนต่างน้ำหนักกระเป๋าเดินทาง กรณีที่เกินกว่าสายการบินกำหนด
-  ค่าใช้จ่ายอันเกิดจากความล่าช้าของสายการบิน อุบัติภัยธรรมชาติ การประท้วง การก่อจลาจล การนัดหยุดงาน ซึ่งอยู่นอกเหนือจากความควบคุมของบริษัทฯ
-  ค่าใช้จ่ายส่วนเกินหากหน่วยงานรัฐบาลไทย/จีน มีการปรับเปลี่ยนข้อตกลงกำหนดเกี่ยวกับการกักตัว หรือขอเรียกตรวจโรคเพิ่มเติม
-  ค่าทิปไกด์ท้องถิ่น พนักงานขับรถ และหัวหน้าทัวร์ ท่านละ 1,500 บาท/ทริป/ลูกทัวร์ 1 ท่าน
-  ภาษีมูลค่าเพิ่ม ( VAT 7 % ) และภาษีหัก ณ ที่จ่าย 3%

# เงื่อนไขการสำรองที่นั่งและการยกเลิกตั๋ว

## การจองตั๋ว : ช่วงวันหยุดเทศกาล หรือวันหยุดยาว

- กรุณาทำการจองตั๋วล่วงหน้าก่อนวันเดินทาง พร้อมชำระมัดจำ ท่านละ **15,000 บาท**ทันที ส่วนที่เหลือชำระเพิ่มเติมจำนวนไม่น้อยกว่า 35 วันก่อนวันเดินทาง หากไม่ชำระภายในระยะเวลาดังกล่าว บริษัทฯ ขอสงวนสิทธิ์ถือว่าท่านยกเลิกการเดินทางโดยอัตโนมัติ

## กรณียกเลิก : ช่วงวันหยุดเทศกาล หรือวันหยุดยาว

- ยกเลิกก่อนวันเดินทาง 60 วันขึ้นไป บริษัทฯ คืนเงินมัดจำทั้งหมด โดยหักค่าใช้จ่ายที่เกิดขึ้นจริง อาทิ ค่าตัวเครื่องบิน ค่าโรงแรม ค่าพาหนะ ฯลฯ
- ยกเลิกก่อนวันเดินทางน้อยกว่า 60 วัน บริษัทฯ หักค่าตั๋ว 50% จากราคาขาย และหักค่าใช้จ่ายที่เกิดขึ้นจริง อาทิ ค่าตัวเครื่องบิน ค่าโรงแรม ค่าพาหนะ ฯลฯ
- ยกเลิกก่อนวันเดินทางตั้งแต่ 45 วันลงมา บริษัทฯ ขอสงวนสิทธิ์ ไม่คืนค่าตั๋วทั้งหมด ไม่ว่ากรณีใด ๆ ทั้งสิ้น

## กรณีเจ็บป่วย

- กรณีเจ็บป่วย จนไม่สามารถเดินทางได้ ผู้เดินทางต้องยื่นหลักฐานพร้อมใบรับรองแพทย์ประกอบ เพื่อใช้ในการยื่นขอยกเลิก หรือเลื่อนการเดินทาง กับสายการบินและหน่วยงานที่เกี่ยวข้อง ทั้งนี้ ขึ้นอยู่กับการพิจารณาของสายการบิน และหน่วยงานที่เกี่ยวข้องเป็นสำคัญ หากมีค่าใช้จ่ายเพิ่มเติมเกิดขึ้น ผู้เดินทางต้องเป็นผู้รับผิดชอบค่าใช้จ่ายดังกล่าวเอง
- ในกรณีเจ็บป่วยกะทันหันและแจ้งล่วงหน้าเพียง 10 วันทำการ ทางบริษัทฯ ขอสงวนสิทธิ์ ไม่คืนเงินทุกกรณี

## รายละเอียดเพิ่มเติม

- บริษัทฯ มีสิทธิ์ในการเปลี่ยนแปลงโปรแกรมทัวร์ในกรณีที่เกิดเหตุสุดวิสัย ซึ่งไม่อาจแก้ไขได้
- เกี่ยวกับ ราคา และรายการท่องเที่ยว สามารถเปลี่ยนแปลงได้ตามความเหมาะสม โดยคำนึงถึงผลประโยชน์ของผู้เดินทางเป็นสำคัญ
- หนังสือเดินทางต้องมีอายุการใช้งานเหลือไม่น้อยกว่า 6 เดือน และบริษัทฯ รับเฉพาะผู้มีจุดประสงค์เดินทางเพื่อท่องเที่ยวเท่านั้น (บริษัทฯ จะไม่รับผิดชอบหากหนังสือเดินทางมีอายุต่ำกว่า 6 เดือน และทำให้ไม่สามารถเดินทางได้) **หมายเหตุ:** สำหรับผู้เดินทางที่มีอายุต่ำกว่า 18 ปี และไม่ได้เดินทางกับบิดาหรือมารดา ต้องมีจดหมายยินยอมจากบิดาหรือมารดาแนบมาด้วย
- บริษัทฯ จะไม่รับผิดชอบใด ๆ กรณีเกิดความล่าช้าของสายการบิน สายการบินยกเลิกบิน การประท้วง การนัดหยุดงาน การก่อจลาจล หรือกรณีที่ผู้เดินทางถูกปฏิเสธการเข้าหรือออกเมืองจากเจ้าหน้าที่ตรวจคนเข้าเมือง หรือเจ้าหน้าที่กรมแรงงาน ทั้งจากประเทศไทยและต่างประเทศ ซึ่งอยู่นอกเหนือความรับผิดชอบของบริษัทฯ รวมถึงเหตุภัยพิบัติทางธรรมชาติ (ลูกค้าต้องยอมรับเงื่อนไขนี้ ในกรณีเกิดเหตุสุดวิสัย บริษัทฯ อาจปรับเปลี่ยนโปรแกรมตามความเหมาะสม)
- บริษัทฯ จะไม่รับผิดชอบใด ๆ ทั้งสิ้น หากผู้เดินทางประสบเหตุฉุกเฉินจากโรคประจำตัว ซึ่งไม่ได้เกิดจากอุบัติเหตุในรายการท่องเที่ยว (ลูกค้าต้องยอมรับเงื่อนไขนี้ในกรณีเกิดเหตุสุดวิสัยที่อยู่นอกเหนือความรับผิดชอบของบริษัทฯ)
- บริษัทฯ จะไม่รับผิดชอบใด ๆ ทั้งสิ้น หากท่านใช้บริการของบริษัทฯ ไม่ครบถ้วน เช่น ไม่เข้าร่วมบางรายการหรือไม่ทานอาหารบางมื้อ เนื่องจากค่าใช้จ่ายทั้งหมด บริษัทฯ ได้ชำระเหมาะสมจ่ายกับตัวแทนต่างประเทศแล้ว
- บริษัทฯ จะไม่รับผิดชอบในกรณีสิ่งของสูญหายจากการโจรกรรม หรืออุบัติเหตุที่เกิดจากความประมาทของนักท่องเที่ยวเอง รวมถึงกรณีกระเป๋าเดินทางสูญหายหรือชำรุดจากสายการบิน
- กรณีตรวจคนเข้าเมืองทั้งที่กรุงเทพฯ และต่างประเทศ ปฏิเสธมิให้เดินทางออกหรือเข้าประเทศที่ระบุในรายการเดินทาง บริษัทฯ ขอสงวนสิทธิ์ ไม่คืนค่าบริการในทุกกรณี
- ตัวเครื่องบินเป็นตัวราคาพิเศษ กรณีท่านไม่เดินทางพร้อมคณะ จะไม่สามารถเลื่อนวันเดินทาง คืนเงิน หรือเปลี่ยนชื่อผู้โดยสารได้ หากมีการปรับราคาตัวตามอัตราค่าน้ำมันหรือค่าเงินแลกเปลี่ยน บริษัทฯ ขอสงวนสิทธิ์ในการปรับราคาตัวดังกล่าว
- เมื่อท่านชำระเงินไม่ว่าจะทั้งหมดหรือบางส่วน ผ่านตัวแทนหรือชำระตรงกับบริษัทฯ ถือว่าท่านยอมรับเงื่อนไขและข้อตกลงทั้งหมดที่ระบุไว้ข้างต้นแล้ว
- สำหรับกรุ๊ปเดินทางในช่วงวันหยุดหรือเทศกาล ที่ต้องการันตีมัดจำกับสายการบินหรือตัวแทนทั้งในประเทศและต่างประเทศ รวมถึงเที่ยวบินพิเศษ เช่น Charter Flight หรือ Extra Flight จะไม่มีการคืนเงินมัดจำหรือค่าทัวร์ใด ๆ ทั้งสิ้น
- หนังสือเดินทาง (Passport) ต้องไม่มีการชำรุด เปียกน้ำ ชัดเขียน หรือตราประทับลายการ์ตูนที่ไม่ใช่ตราประทับอย่างเป็นทางการของเจ้าหน้าที่ตรวจคนเข้าเมือง กรุณาตรวจสอบหนังสือเดินทางของท่านก่อนการเดินทาง หากเจ้าหน้าที่ปฏิเสธการเข้า-ออกเมือง บริษัทฯ จะไม่รับผิดชอบใด ๆ ทั้งสิ้น

- กรณีใช้หนังสือเดินทางราชการ (เล่มสีน้ำเงิน) เพื่อการท่องเที่ยวกับคณะทัวร์ หากถูกปฏิเสธการเข้า-ออกประเทศใด ๆ บริษัทฯ ขอสงวนสิทธิ์ไม่คืนค่าทัวร์และไม่รับผิดชอบใด ๆ ทั้งสิ้น
- กรณีมี “คดีความ” ที่ไม่อนุญาตให้เดินทางออกนอกประเทศ โปรดตรวจสอบก่อนจองทัวร์ หากไม่สามารถเดินทางได้ ซึ่งอยู่นอกเหนือการควบคุมของบริษัทฯ บริษัทฯ จะไม่รับผิดชอบใด ๆ ทั้งสิ้น
- กรณี “หญิงตั้งครรภ์” ท่านต้องมีใบรับรองแพทย์ระบุว่าสามารถเดินทางได้ รวมถึงระบุอายุครรภ์ที่ชัดเจน บริษัทฯ จะไม่รับผิดชอบในกรณีที่เกิดปัญหาด้านสุขภาพที่เกี่ยวข้อง ซึ่งอยู่นอกเหนือการควบคุมของบริษัทฯ
- ห้องพักแต่ละโรงแรมมีลักษณะแตกต่างกัน ได้แก่ ห้องเดี่ยว (Single), ห้องคู่ (Twin/Double) และห้องพักแบบ 3 ท่าน (Triple Room) โดยห้องพักแต่ละประเภทอาจจะไม่ติดกัน และบางโรงแรมอาจไม่มีห้องพักแบบ 3 ท่าน ซึ่งอาจเป็น 1 เตียงใหญ่ กับ 1 เตียงเสริมแทน
  - กรณีห้อง Twin Bed (เตียงเดี่ยว 2 เตียง) หากโรงแรมไม่มีหรือเต็ม บริษัทขอปรับเป็นห้อง Double Bed โดยไม่ต้องแจ้งให้ทราบล่วงหน้า
  - กรณีห้องพักแบบ Double Bed หากโรงแรมไม่มีหรือเต็ม บริษัทขอปรับเป็นห้อง Twin Bed โดยไม่ต้องแจ้งให้ทราบล่วงหน้า
  - กรณีพักแบบ Triple Room (3 ท่าน 1 ห้อง) ท่านที่ 3 อาจใช้เตียงเสริม (Extra Bed), โซฟาเบด (Sofa Bed) หรือฟูกเสริม ทั้งนี้ขึ้นอยู่กับรูปแบบการจัดห้องพักของแต่ละโรงแรม
- กรณีผู้เดินทางเป็นชาวอิสลาม ไม่รับประทานเนื้อสัตว์ หรือแพ้อาหารบางประเภท กรุณาแจ้งเจ้าหน้าที่ล่วงหน้าเป็นกรณีพิเศษ
- กรณีผู้เดินทางต้องการความช่วยเหลือพิเศษ เช่น ต้องการใช้รถเข็น (วีลแชร์) กรุณาแจ้งบริษัทฯ อย่างน้อย 5-7 วันก่อนการเดินทาง มิฉะนั้นจะไม่สามารถจัดเตรียมล่วงหน้าได้
- ภาพที่ใช้ในโปรแกรมเป็นภาพเพื่อการโฆษณาเท่านั้น

**\*\* ก่อนตัดสินใจจองทัวร์ กรุณาอ่านเงื่อนไขการเดินทางและรายการทัวร์ทุกหน้าอย่างละเอียด และเข้าใจต้องแท้ เพื่อประโยชน์ของท่านเอง ทางบริษัทฯ จะถือว่าท่านรับทราบและยอมรับในเงื่อนไขต่างๆ ที่ระบุไว้ในรายการทัวร์ทั้งหมดแล้ว \*\***