



ล่องเรือสำราญ

# STAR VOYAGER

ล่องเรือรับพลังมงคล เบิกทรัพย์เจ้าแม่กวนอิมฮ่องกง

เส้นทาง ฮ่องกง • น่านน้ำสากล • ฮ่องกง

ราคา เริ่มต้น **37,888** บาท

ราคารวมทุกอย่าง ไม่มีจ่ายเพิ่ม

- รวมทัวร์ City Tour ฮ่องกง
- รวมทิปไกด์ฮ่องกง
- ห้องพักรับรองเรือสำราญ อาหารทุกมื้อบนเรือสำราญ
- ภาชนะนำเรือ ค่าภาชนะน่านน้ำเรือ ค่าทิปพนักงานบนเรือ
- น้ำหนักกระเป๋า 23 กิโลกรัม

**3 วัน 2 คืน**

วัดเจ้าแม่กวนอิมฮ่องกง ชมเปิดอย่างฮ่องกง  
ทะเลสวย City tour ฮ่องกง



CATHAY PACIFIC

สายการบิน  
คาเธ่ย์ แปซิฟิก

เดินทาง กรกฎาคม-สิงหาคม 69

## กำหนดการเดินทาง กรกฎาคม-สิงหาคม 2569

วันที่	โปรแกรมท่องเที่ยว	เวลาถึง	เวลาออก	โรงแรม
1	ท่าเรือโอเชียโนเทอร์มินอล (HongKong)	-	20.00 น.	STAR VOYAGER
2	น่านน้ำสากล (High Seas)	-	-	STAR VOYAGER
3	ท่าเรือโอเชียโนเทอร์มินอล (HongKong)	12.00 น.	-	-

วันที่	โปรแกรมท่องเที่ยว	เข้า	เที่ยง	ค่ำ
1	สนามบินสุวรรณภูมิ - สนามบินเซ็กแล็บก๊อก - ท่าเรือโอเชียโนเทอร์มินอล - STAR VOYAGER	✈	-	✓
2	น่านน้ำสากล (High Seas)	✓	✓	✓
3	ท่าเรือโอเชียโนเทอร์มินอล - วัดเจ้าแม่กวนอิมฮ่องกง - โรงงานกังหันน้ำโชค - ร้านอาหาร - สนามบินเซ็กแล็บก๊อก - สนามบินสุวรรณภูมิ	✓	✓ เปิดอย่าง	✈

โปรแกรมการท่องเที่ยว อาจมีการปรับเปลี่ยนตามความเหมาะสม



CATHAY PACIFIC

**CX700 สุวรรณภูมิ - ฮ่องกง 07.35 - 11.35**

**CX617 ฮ่องกง - สุวรรณภูมิ 22.15 - 00.10**

สายการบินอินเตอร์ ระดับ 5 ดาว



วันแรกของการเดินทาง สนามบินสุวรรณภูมิ – สนามบินเช็กแล้บก็อก – ท่าเรือโอเซียนเทอร์มินอล –  
STAR VOYAGER

อาหาร เข้า(บนเครื่อง)/-/ค่า

04.30 น. พร้อมกัน ณ สนามบินสุวรรณภูมิ ผู้โดยสารขาออกชั้น 4 ประตู 6 เคาน์เตอร์สายการบินคาเธ่ย์แปซิฟิก (CX)  
เจ้าหน้าที่บริษัทฯคอยให้การต้อนรับและอำนวยความสะดวกทุกท่าน นำท่านเช็คอินรับตัวเครื่องบิน

07.35 น. เห็นฟ้าสู่ เขตปกครองพิเศษฮ่องกง โดยสายการบินคาเธ่ย์แปซิฟิก เที่ยวบินที่ CX700

เช้า บริการอาหารเช้า บนเครื่องบิน [มือที่ 1]



11.35 น. เดินทางถึง สนามบินเช็กแล้บก็อก เขตปกครองพิเศษฮ่องกง เข้าพิธีการตรวจคนเข้าเมือง หลังผ่านพิธีการ  
ตรวจคนเข้าเมืองเป็นที่เรียบร้อยแล้ว รับกระเป๋าสัมภาระ เดินทางโดยรถโค้ชปรับอากาศ (เวลาท้องถิ่นที่  
ฮ่องกงเร็วกว่าประเทศไทย 1 ชั่วโมง)



เที่ยง

อิสระรับประทานอาหารเที่ยง

16.00 น.

นำท่านเดินทางเข้าสู่ ท่าเรือโอเชียนเทอร์มินอล

**Cruise Check-In** เบื้องต้น เดินทางถึงท่าเรือโอเชียนเทอร์มินอล ทำการเช็คอินขึ้นเรือ  
ขั้นตอนในการลงเช็คอิน เบื้องต้น

1. รับเอกสารตัวเรือ และ Tag ติดกระเป๋า
2. ติด Tag ที่กระเป๋าเดินทาง และโหลดสัมภาระของท่านเช็คอินขึ้นเรือ
3. ผู้โดยสารเช็คอินขึ้นเรือที่ชั้น 2 ของอาคาร และเช็คอินตามขั้นตอน



ค่ำ

รับประทานอาหารค่ำ ณ ห้องอาหารบนเรือ [มือที่ 2]

ห้องอาหารที่รวมอยู่ในค่าเรือ ดังนี้

- ห้องอาหาร The Lido เพลิดเพลินกับเมนูอาหารหลากหลาย กับห้องอาหารแบบ Buffet อยู่บริเวณชั้น 14
- ห้องอาหาร Dream Dining Room ลิ้มรสอาหารจีน และตะวันตกในห้องอาหารหลักที่ ทรูหรา อยู่บริเวณชั้น 5

นอกจากนี้บนเรือก็ยังมี ห้องอาหารพิเศษ (Specialty Restaurants) อีกหลายห้องที่เป็นร้านแบบมีค่าใช้จ่ายเพิ่มเติม เช่น The Bistro, Mozzarella Ristorante & Pizzeria, Silkroad เลือกร่วมกิจกรรมต่างๆ ที่มีภายในเรือ ซอปปิ้งร้านขายสินค้าปลอดภาษีบนเรือ หรือ กิจกรรมตามจุดต่างๆ เช่น Entertainment : พบ

ความตื่นเต้น สนุกสนานกับสวนน้ำและ เครื่องเล่นสไลเดอร์ Aqua Park & Waterslides Disco, คาสิโน และ Zodiac Theatre หรือ เพลิดเพลินกับเพลง และ ดนตรีสดกับบาร์ตามจุดต่างๆบนเรือ

\*Fitness : สระว่ายน้ำ, สปา และ ฟิตเนส

\*Activities : กิจกรรม การแสดงเกมส์ต่างๆ ที่จัดทั่วบริเวณของ Public area รวมถึงกิจกรรมสำหรับเด็กๆ Little Dreamers. Club Teens Club เป็นต้น

## DINING

The biggest challenge when cruising is choosing where to eat. Star Voyager leaves you spoilt for choice with various dining options available.

- The Bistro
- Dream Dining Room
- Mozzarella Ristorante & Pizzeria
- Silk Road
- The Lido
- The Palace Restaurant



## BARS

Star Voyager boasts some fresh new bars and concepts to enhance the Resorts World Cruises' experience. This is a great place to meet up with friends and enjoy some live music.

- Gelateria
- Lobby Café
- Oasis Bar
- Ocean Bar
- Palm Court
- Pool Bar
- Sky Bar
- Velvet Lounge

20.00 น. เรือออกจากท่าเรือโอเชียนเทอร์มินอล มุ่งสู่น่านน้ำสากล



มีห้องพักหลายประเภท ลูกค้าสามารถเลือกได้ กรุณาสอบถามห้องว่างก่อนทำการจอง

วันที่สองของการเดินทาง น่านน้ำสากล (High Seas)

อาหาร เช้า/เที่ยง/ค่ำ

วันนี้เรือสำราญจะล่องอยู่ น่านน้ำสากล ตลอดทั้งวัน เชิญทุกท่าน อิสระพักผ่อน ร่วมกิจกรรม สันทนาการ หรือใช้สิ่งอำนวยความสะดวกต่างๆ บนเรือและเลือกรับประทานอาหารตามอัธยาศัย



เช้า                    รับประทานอาหารเช้า ณ ห้องอาหารบนเรือ [มือที่ 3]  
เที่ยง                   รับประทานอาหารเที่ยง ณ ห้องอาหารบนเรือ [มือที่ 4]  
ค่ำ                     รับประทานอาหารค่ำ ณ ห้องอาหารบนเรือ [มือที่ 5]



## ENTERTAINMENT

Everyone enjoys their holiday differently, and Star Voyager can cater for them all. Choose from various activities a day or do nothing and relax by the pool.

- Adventure Park
- Aqua Park & Waterslides
- Zodiac Theatre

## FAMILY

There are many options for the kids entertainment on Star Voyager, with or without their parents. The kids will make friends onboard and be enjoying themselves so much you will be bringing them out of the club for dinner.

- Kids Waterpark
- Lawn Bowls
- Little Dreamers Club
- Rockwall
- Shuffleboard
- Teens Club
- The Vibe Check
- Zipline



## WELLNESS

- Symphony Fitness
- Symphony Salon
- Symphony Spa & Wellness
- Symphony Studio



มีห้องพักหลายประเภท ลูกค้าสามารถเลือกได้ กรุณาสอบถามห้องว่างก่อนทำการจอง

วันที่สามของการเดินทาง    ทำเรือโอเชียนเทอร์มินอล – วัดเจ้าแม่กวนอิมฮ่องกง – โรงงานกังหันน้ำโชค – ภัตตาคารหยก – สนามบินเซ็กแล็บก๊อก – สนามบินสุวรรณภูมิ

อาหาร เช้า/เที่ยง/ค่ำ(บนเครื่อง)

เช้า                    รับประทานอาหารเช้า ณ ห้องอาหารบนเรือ [มื้อที่ 6]

12.00 น.            เรือสำราญ **Star Voyager** กลับมาจอดเทียบท่าที่ท่าเรือโอเชียนเทอร์มินอล ตรวจสอบสัมภาระของท่านให้เรียบร้อยก่อนออกจากเรือสำราญ



\* โปรแกรมอาจมีการเปลี่ยนแปลง ตามความเหมาะสม เนื่องด้วยสถานการณ์หรือสภาพอากาศ\*

\*\* การล่องเรือสำราญและการเทียบท่าอาจมีการเปลี่ยนแปลงขึ้นอยู่กับดุลยพินิจของกัปตันเรือ\*\*

เที่ยง

บริการอาหารเที่ยง ณ ภัตตาคาร [มื่อที่ 7] เมนูอาหารกลางวัน เปิดอย่างอบน้ำผึ้ง



นำท่านเข้าสู่ **วัดเจ้าแม่กวนอิมฮ่องกง** **ปางเปิดท้องพระคลังมหาสมบัติ** มีลักษณะสถาปัตยกรรมแบบ  
วัดจีนดั้งเดิม และถือเป็นวัดที่มีชื่อเสียงมากแห่งหนึ่งของฮ่องกง มีชื่อเสียงในเรื่องการขอโชคลาภเงินทอง เป็น  
หนึ่งในวัดที่เก่าแก่ที่สุดของฮ่องกง สร้างขึ้นในปี ค.ศ.1873 มีลักษณะสถาปัตยกรรมแบบวัดจีนดั้งเดิม และถือเป็น  
เป็นวัดที่มีชื่อเสียงมากแห่งหนึ่งของฮ่องกง นำท่านทำพิธียืมเงิน เจ้าแม่กวนอิม ร่ำรวยเงินทองไหลมาเทมา



นำท่านเยี่ยมชม **โรงงานจิวเวลรี** ที่ขึ้นชื่อของฮ่องกงพบกับงานดีไซน์ที่ได้รับรางวัลอันดับเยี่ยม และใช้ในการ  
เสริมดวงเรื่องฮวงจุ้ย โดยการย่อใบพัดของกังหันวัดแขก มาทำเป็นเครื่องประดับ ไม่ว่าจะเป็น จี้ แหวน กำไล  
เพื่อให้เป็นเครื่องประดับติดตัว และเสริมดวงชะตา นำท่านชม **ร้านหยก** มีสินค้ามากมายเกี่ยวกับหยก อาทิ  
กำไลหยก หรือสัตว์นำโชคอย่างปี่เซียะ อีสระให้ท่านได้เลือกซื้อเป็นของฝาก หรือเป็นของที่ระลึกหรือนำโชค  
แต่ตัวท่านเอง



สมควรแก่เวลานำท่านเดินทางสู่สนามบิน

22.15 น. เหนินฟ้าสู่ **สนามบินสุวรรณภูมิ** โดยสายการบินคาเธ่ย์แปซิฟิก เที่ยวบิน **CX617**  
ค่า **บริการอาหารค่ำ บนเครื่องบิน [มีที่ 8]**

00.10 น.+1 เดินทางถึง **สนามบินสุวรรณภูมิ กรุงเทพฯ** โดยสวัสดิภาพฯ พร้อมความประทับใจมิรู้ลืม

\*\*\*\*\*

หมายเหตุ : โปรแกรมการท่องเที่ยว อาจมีการปรับเปลี่ยนตามความเหมาะสม

## สิ่งอำนวยความสะดวกบนเรือ

### ชั้นที่ 4

รายชื่อสถานที่/กิจกรรม	ประเภทการบริการ
	<p>Clinic</p>
<p>คลินิกการแพทย์ที่คอยบริการผู้โดยสารทุกท่าน</p>	

### ชั้นที่ 5

รายชื่อสถานที่/กิจกรรม	ประเภทการบริการ
	<p>Dream Dining Room</p>
<p>ลิ้มรสอาหารจีน และ ตะวันตกในห้องอาหารหลักที่ทรูหรา</p>	
	<p>Lobby cafe</p>
<p>คาเฟ่ที่ตั้งอยู่ในบริเวณล็อบบี้กลางเรือสำราญ สามารถนั่ง จิบชา กาแฟ และ เครื่องดื่ม</p>	
	<p>Palace Reception</p>
<p>เป็นบริเวณต้อนรับพิเศษสำหรับแขกที่เข้าพักในห้องพักระดับ "Palace" ซึ่งเป็นห้องพักระดับสูงสุดบนเรือสำราญ</p>	
	<p>Shore Excursions &amp; Reception</p>
<p>เป็นจุดบริการข้อมูลและช่วยเหลือผู้โดยสารบนเรือ</p>	

## ชั้นที่ 6

รายชื่อสถานที่/กิจกรรม		ประเภทการบริการ
	Silk road	ห้องอาหารบรรยากาศหรูหราสไตล์จีน เน้นเมนูอาหารจีนแบบต้นตำหรับดั้งเดิม และ เมนูจีนพรีเมียม
	The Bistro	ห้องอาหารบรรยากาศหรูหราสไตล์ยุโรปอาหารทะเลสดๆ และ สเต็กชิ้นเล็ก
	The Dream Boutiques	ร้านค้าปลอดภาษีที่จำหน่ายสินค้าหลากหลายประเภท

## ชั้นที่ 7

รายชื่อสถานที่/กิจกรรม		ประเภทการบริการ
	Ocean Bar	บาร์บนเรือสำราญที่ผู้โดยสารสามารถมาพักผ่อน, สังสรรค์, และ เพลิดเพลินกับเครื่องดื่มต่างๆ
	Palm Court	เป็นอีกหนึ่งห้องอาหารบนเรือสำราญที่มีบรรยากาศหรูหรา และ ผ่อนคลาย

	Velvet Lounge	เลานจ์กำมะหยี่ ตีมด้ากับค็อกเทลระดับพรีเมียม
	Zodiac Theatre	โรงละครขนาดใหญ่บนเรือสำราญ ใช้สำหรับการแสดงโชว์ต่างๆ เช่น การแสดงดนตรี และการแสดงอื่นๆ
	The Vibe Check	พื้นที่ความบันเทิงสำหรับเด็กๆบนเรือและผู้ปกครอง
	Shuffleboard	เป็นเกมกีฬาและกิจกรรมสันทนาการบนเรือ
	RW@Sea Casino	เป็นคาสิโนที่จัดไว้สำหรับผู้โดยสารที่ต้องการเสียงโชคและเพลิดเพลินกับเกมการพนันต่างๆ
	The Playbook E-Pub	ที่ให้ข้อมูลเกี่ยวกับกิจกรรมและสิ่งอำนวยความสะดวกต่างๆ บนเรือสำราญ

## ชั้นที่ 8

รายชื่อสถานที่/กิจกรรม	ประเภทการบริการ	
	Mozzarella Ristorante & Pizzeria	บริการอาหารอิตาเลียนแบบผสมผสานสมัยใหม่ โดยมีเมนูเด่นเป็นอาหารอิตาเลียนคลาสสิกและพิซซ่า



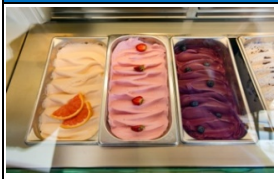
Casino Bar

บาร์บนเรือสำราญที่ผู้โดยสารสามารถมาพักผ่อน, สังสรรค์, และ  
เพลิดเพลินกับเครื่องดื่มต่างๆ

ชั้นที่ 12

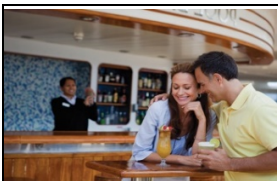
รายชื่อสถานที่/กิจกรรม

ประเภทการบริการ



Gelateria

ร้านไอศกรีมสไตล์อิตาลี



Pool Bar

บาร์ริมสระน้ำบริการเครื่องดื่มแอลกอฮอล์และเครื่องดื่มไม่มี  
แอลกอฮอล์



Little Dreamers  
Club /Teens  
Club

พื้นที่กิจกรรมสำหรับเด็กๆ

ชั้นที่ 14

รายชื่อสถานที่/กิจกรรม

ประเภทการบริการ



Oasis Bar

บาร์บนเรือสำราญ มีเครื่องดื่มหลากหลายประเภท เช่น ค็อกเทล,  
ไวน์, เบียร์, และเครื่องดื่มไม่มีแอลกอฮอล์

	Palace Restaurant	ห้องอาหารที่ให้บริการอาหาร และประสบการณ์การรับประทานอาหารระดับพรีเมียม
	The Lido	ห้องอาหารหลักเป็นบุฟเฟต์บนเรือสำราญ ให้บริการอาหารนานาชาติหลากหลายประเภท เปิด เช้า กลางวัน และเย็น
	Adventure Park (Rock Wall, Walk the Plank, Zipline)	กิจกรรมสันทนาการบนเรือสำราญ เช่น ปีนหน้าผาจำลอง, เดินบนกระดาน และโหนสลิง (Zipline)

## ชั้นที่ 15

รายชื่อสถานที่/กิจกรรม	ประเภทการบริการ
	Sky Bar บาร์ บริการเครื่องดื่มแอลกอฮอล์ และเครื่องดื่มไม่มีแอลกอฮอล์
	Aqua Park / Water Slides พบความตื่นเต้น สนุกสนานกับสวนน้ำ และ เครื่องเล่นสไลเดอร์
	Symphony Fitness/ Salon/ Spa บริการสระว่ายน้ำ ฟิตเนส ร้านเสริมสวย และ สปา

### BALCONY STATEROOM

From 16.6 sqm  
Max Occupancy 2 - 4  
Deck 9 / 10 / 11  
2 Single Beds / 2 Single Beds + 1 Double Sofa Bed / 1 Single Wall Bed + 1 Single Sofa Bed + 2 Pullman Beds



### OCEANVIEW / OBSTRUCTED STATEROOM

From 12.5 - 21 sqm  
Max Occupancy 2 - 4  
Deck 5 / 6 / 8 / 9 / 10  
2 Single Beds / 2 Single Beds + 2 Pullman Beds / 2 Single Beds + 1 Double Sofa Bed



### INTERIOR STATEROOM

From 12.5 - 21 sqm  
Max Occupancy 2 - 5  
Deck 5 / 6 / 8 / 9 / 10 / 11  
2 Single Beds / 2 Single Beds + 1 Pullman Bed / 2 Single Beds + 1 Pullman Bed + 1 Single Sofa Bed / 2 Single Beds + 1 Double Sofa Bed / 2 Single Beds + 1 Pullman Bed + 1 Double Sofa Bed



## กฎในการลงเรือสำราญ สำหรับเด็ก และ ผู้ปกครอง

- เด็กจะต้องมีอายุมากกว่า 6 เดือน

## เอกสารที่จำเป็น

- หนังสือเดินทาง ของเด็ก
- หนังสือเดินทาง ผู้ปกครอง

## การดูแลเด็ก

- เด็กที่อายุต่ำกว่า 18 ปี จะต้องอยู่ภายใต้การดูแลของผู้ใหญ่ตลอดเวลา
- ผู้ใหญ่ที่ดูแลเด็กจะต้องมีอายุไม่ต่ำกว่า 21 ปี
- ผู้ใหญ่ที่ดูแลเด็กจะต้องลงชื่อใบรับรองการกำกับดูแลเด็ก

## WELCOME TO STAR VOYAGER

Your next great adventure begins the moment you step aboard. From awe-inspiring destinations to gourmet dining and luxurious amenities, every moment on board is designed for your enjoyment.

### FLEET OVERVIEW

Gross Tonnage	Length	Width	Decks	Passenger Capacity	Staterooms
77,441 tons	261.32m	32.2m	15	1,944 (Lower Berth)	972



Star Voyager

# Star Voyager Deck Plans



**DECK 15**

Water Activities & Bar



**DECK 14**

Hot tub, Adventure Park, Restaurants & Bar



**DECK 12**

Water Activities, Adventure Park, Wellness & Fitness Centre, Little Dreamers Club, Bar & Suites



**DECK 11**

Lawn Bowls, Balcony, Oceanview & Interior Staterooms



**DECK 10**

Suites, Balcony, Oceanview & Interior Staterooms



**DECK 9**

Suites, Balcony, Oceanview & Interior Staterooms



**DECK 8**

Restaurant, Bar, Entertainment Venue, Suites, Oceanview & Interior Staterooms



**DECK 7**

Main Theatre, Bars & Entertainment Venues



## WI-FI



### StarCruises Concierge

Connect to StarCruises Wi-Fi to get more information for onboard entertainment, programmes, dining, excursion and more.



### Wi-Fi Packages (in HKD)

Package	24 Hours	2 Nights	3 Nights	5 Nights
Standard - 1 Device	110	-	-	-
Standard (Full Cruise) - 1 Device	-	136	204	340
Standard (Full Cruise) - 2 Devices	-	240	360	600
Standard (Full Cruise) - 3 Devices	-	370	555	925
Standard (Full Cruise) - 4 Devices	-	470	705	1,175
Premium - 1 Device	178	-	-	-
Premium (Full Cruise) - 1 Device	-	200	300	500
Premium (Full Cruise) - 2 Devices	-	380	570	950
Premium (Full Cruise) - 3 Devices	-	576	864	1,440
Premium (Full Cruise) - 4 Devices	-	720	1,080	1,800

**Standard:** Connect to the Internet at basic speeds **Premium:** Connect to the Internet at prime speeds

วันเดินทาง	วันที่
วันศุกร์ - วันอาทิตย์	3 - 5 กรกฎาคม 2569
วันศุกร์ - วันอาทิตย์	10 - 12 กรกฎาคม 2569
วันศุกร์ - วันอาทิตย์	17 - 19 กรกฎาคม 2569
วันศุกร์ - วันอาทิตย์	24 - 26 กรกฎาคม 2569
วันศุกร์ - วันอาทิตย์	31 กรกฎาคม - 2 สิงหาคม 2569
วันศุกร์ - วันอาทิตย์	7 - 9 สิงหาคม 2569
วันศุกร์ - วันอาทิตย์	14 - 16 สิงหาคม 2569
วันศุกร์ - วันอาทิตย์	21 - 23 สิงหาคม 2569
วันศุกร์ - วันอาทิตย์	28 - 30 สิงหาคม 2569

## อัตราค่าบริการ

ประเภทห้องพัก (CABIN)	ผู้ใหญ่ท่านที่ 1 และท่านที่ 2	ผู้ใหญ่ท่านที่ 3 และท่านที่ 4	ราคาเด็ก อายุไม่เกิน 2 ปี	ท่านที่พัคนเดียว
Interior ห้องไม่มีหน้าต่าง	37,888 บาท	35,888 บาท	31,888 บาท	58,888 บาท
Oceanview ห้องมีหน้าต่าง	40,888 บาท	35,888 บาท	32,888 บาท	68,888 บาท
Balcony ห้องมีระเบียง	44,888 บาท	39,888 บาท	33,888 บาท	78,888 บาท

ราคารวมค่าภาษีท่าเรือ และค่าทิปพนักงานบนเรือเรียบร้อยแล้ว

รวมค่าทิปคนขับรถและมัคคุเทศก์ท้องถิ่น

ส่วนค่าทิปหัวหน้าทัวร์ที่ดูแลจากเมืองไทย แล้วแต่ความพึงพอใจของท่าน

### ข้อควรทราบ

1. กรณีลูกค้าไม่ไปตามโปรแกรมและขอแยกตัวออกจากคณะ ทางบริษัทฯ ไม่สามารถคืนค่าใช้จ่ายๆ แก่ท่านได้ และทางบริษัทฯ จะไม่รับผิดชอบหากเกิดเหตุการณ์ไม่คาดฝันกับท่าน บริษัทขอสงวนสิทธิ์ เก็บ 10,000 บาท/ท่าน

## 2.กรณีลูกค้าไม่ลงร้านของรัฐบาล บริษัทขอสงวนสิทธิ์เก็บ 3,000 บาท/ท่าน พาสปอร์ตต่างชาติเพิ่ม 5,000บาท/ท่าน โดยถือว่าท่านรับทราบและยอมรับเงื่อนไข

### ▶ เอกสารที่ต้องทำการเตรียมก่อนเดินทางและเดินทางกลับประเทศไทย

พาสปอร์ตตัวจริง (อายุการใช้งานต้องเหลือมากกว่า 6 เดือน)

### ราคานี้รวม :

1. ค่าตัวโดยสารเครื่องบินไป-กลับ ชั้นประหยัดพร้อมค่าภาษีสนามบินทุกแห่งตามรายการทัวร์ข้างต้น (ตัวกรุ๊ปไม่สามารถ Upgradeที่นั่งเป็นBusiness Classได้ และต้องเดินทางไป-กลับพร้อมตัวกรุ๊ปเท่านั้นไม่สามารถเลื่อนวันได้)
2. ค่าแพ็คเกจห้องพักบนเรือ 2 คืน
3. ค่าอาหาร และ เครื่องดื่ม ทุกมื้อ บนเรือ (ยกเว้น แอลกอฮอล์)
4. ค่าบริการขนส่งกระเป๋าสัมภาระถึงหน้าห้อง (ของเรือ)
5. กิจกรรมสันทนาการ และกิจกรรมร่วมสนุกต่างๆ บนเรือ
6. ทีมบริการ และเจ้าหน้าที่ดูแล อำนวยความสะดวกในการเช็คอิน
7. ค่าน้ำหนักกระเป๋า สัมภาระโหลดใต้ท้องเครื่อง **ท่านละ 1 ใบเท่านั้น** น้ำหนัก 23 กิโลกรัม ถู้อขึ้นเครื่องได้ 7 กิโลกรัมและค่าประกันวินาศภัยเครื่องบินตามเงื่อนไขของแต่ละสายการบินที่มีการเรียกเก็บ และกรณีสัมภาระเกินท่านต้องเสียค่าปรับตามที่สายการบินเรียกเก็บ
8. ค่าประกันอุบัติเหตุตามกรมธรรม์วงเงิน 1,000,000 บาท ค่ารักษาพยาบาล ตามเงื่อนไขของบริษัทฯประกันภัยที่บริษัททำไว้ ทั้งนี้ยอมอยู่ในข้อจำกัดที่มีการตกลงไว้กับบริษัทประกันชีวิต ทุกกรณี ต้องมีใบเสร็จและเอกสารรับรองทางการแพทย์ จากหน่วยงานที่เกี่ยวข้อง ไม่รวมประกันสุขภาพ ท่านสามารถสั่งซื้อประกันสุขภาพเพิ่มได้จากบริษัทประกันทั่วไปค่าภาษี
9. ค่ารถปรับอากาศนำเที่ยวตามระบุไว้ในรายการ พร้อมคนขับรถ (กฎหมายไม่อนุญาตให้คนขับรถเกิน 8 ชม./วัน)
10. ภาษีท่าเรือ
11. ค่าทิปพนักงานเรือ
12. ค่าทิปคนขับรถและมัคคุเทศก์ท้องถิ่น
13. ค่าอินเทอร์เน็ตบนเรือ (เฉพาะท่านที่จองก่อนวันที่ 31 พฤษภาคม 2569)

## ราคานี้ยังไม่รวม :

1. Visa สำหรับหนังสือเดินทางต่างชาติ
2. ห้องอาหารพิเศษ Specialty Restaurant
3. ค่าบริการซักรีด และค่าใช้จ่ายส่วนตัว
4. แพ้คเค็จเครื่องดื่ม และเครื่องดื่มนอกเหนือจากมื้อหลักที่เป็น Complimentary ของเรือ
5. ราคาเสนอแบบราคาสุทธิ ไม่รวมภาษีมูลค่าเพิ่ม 7% ภาษีหัก ณ ที่จ่าย 3% และ Government Tax ทุกชนิด
6. ค่าเปลี่ยนแปลงแก้ไข การจองทุกรูปแบบ สามารถดูค่าเปลี่ยนแปลงได้จากเงื่อนไขการยกเลิกและแก้ไขในหมายเหตุ

Conditions Amendment การเปลี่ยนชื่อ Charge 30 USD / Pax

Swapping Passenger Between Cabin การย้ายห้อง Charge 30 USD / Pax

**\*\*ชื่อหลัก (คนแรก) ต้องยังคงอยู่ไม่เปลี่ยน \*\***

## Cruise Cancellation

Cancellation Notice Received by	Cancellation Charges (per person)
More than 90 Days prior to Departure	No charge. Except for Non-refundable promotions per T&C
89 to 46 days prior to departure	30 % of full cabin fare
45 to 30 days prior to departure	50 % of full cabin fare
29 to 15 days prior to departure	70 % of full cabin fare
14 days or less prior to departure	100 % of full cabin fare
No Show	100 % of full cabin fare

## เงื่อนไขการให้บริการ

การเดินทางครั้งนี้จะต้องมีจำนวน 10 ท่านขึ้นไป กรณีไม่ถึงจำนวนดังกล่าว

- เลื่อน หรือยกเลิกการเดินทาง โดยทางบริษัทจะทำการแจ้งให้ท่านทราบล่วงหน้าก่อนการเดินทาง 15 วัน
- หรือขอสงวนสิทธิในการปรับราคาค่าบริการเพิ่ม (ในกรณีที่ผู้เดินทางไม่ถึง 10 ท่านและท่านยังประสงค์เดินทางต่อ) โดยทางบริษัทจะทำการแจ้งให้ท่านทราบก่อนล่วงหน้า

ในกรณีที่ลูกค้าต้องออกตัวโดยสารถภายในประเทศ กรุณาติดต่อเจ้าหน้าที่ของบริษัทฯ ก่อนทุกครั้ง มิฉะนั้นทางบริษัทจะไม่รับผิดชอบใดๆ ทั้งสิ้น

## การจองทัวร์และชำระค่าบริการ

1. กรุณาชำระค่าบริการทัวร์มัดจำท่านละ 15,000 บาท
2. ชำระยอดที่เหลือ 30 วัน ก่อนวันเดินทาง

**\*\*สำคัญ\*\*** สำเนาหน้าพาสปอร์ตผู้เดินทาง (จะต้องมีอายุเหลือมากกว่า 6 เดือนก่อนหมดอายุนับจากวันเดินทางไป-กลับและจำนวนหน้าหนังสือเดินทางต้องเหลือว่างสำหรับติดวีซ่าไม่ต่ำกว่า 3 หน้า) **\*\*กรุณาตรวจสอบก่อนส่งให้บริษัทมิฉะนั้นทางบริษัทจะไม่รับผิดชอบต่อกรณีพาสปอร์ตหมดอายุ \*\*** กรุณาส่งพร้อมพร้อมหลักฐานการโอนเงินมัดจำ

## เงื่อนไขการยกเลิก

- ยกเลิกก่อนการเดินทางตั้งแต่ 30 วันขึ้นไป คืนเงินค่าทัวร์โดยหักค่าใช้จ่ายที่เกิดขึ้นจริง
  - ยกเลิกก่อนการเดินทาง 15-29 วัน ยึดเงิน 50% จากยอดที่ลูกค้าชำระมา และเก็บค่าใช้จ่ายที่เกิดขึ้นจริง(ถ้ามี)
  - ยกเลิกก่อนการเดินทางน้อยกว่า 15 วัน ขอสงวนสิทธิ์ยึดเงินเต็มจำนวน
- \*กรณีมีเหตุยกเลิกทัวร์ โดยไม่ใช่ความผิดของบริษัททัวร์ คืนเงินค่าทัวร์โดยหักค่าใช้จ่ายที่เกิดขึ้นจริง(ถ้ามี)
- \*ค่าใช้จ่ายที่เกิดขึ้นจริง เช่น ค่ามัดจำตัวเครื่องบิน โรงแรม ค่าวีซ่า และค่าใช้จ่ายจำเป็นอื่นๆ

หมายเหตุ : กรุณาอ่านศึกษารายละเอียดทั้งหมดก่อนทำการจอง เพื่อความถูกต้องและความเข้าใจตรงกันระหว่างท่านลูกค้าและบริษัทฯ และเมื่อท่านตกลงชำระเงินมัดจำหรือค่าทัวร์ทั้งหมดกับทางบริษัทฯ แล้ว ทางบริษัทฯ จะถือว่าท่านได้ยอมรับเงื่อนไขข้อตกลงต่างๆทั้งหมด

1. บริษัทฯ ขอสงวนสิทธิ์ที่จะเลื่อนการเดินทางหรือปรับราคาค่าบริการขึ้นในกรณีที่ผู้ร่วมคณะไม่ถึง 30 ท่าน
2. ขอสงวนสิทธิ์การเก็บค่าน้ำมันและภาษีสนามบินทุกแห่งเพิ่ม หากสายการบินมีการปรับขึ้นก่อนวันเดินทาง

3. บริษัทฯ ขอสงวนสิทธิ์ในการเปลี่ยนเที่ยวบิน โดยมีต้องแจ้งให้ทราบล่วงหน้าอันเนื่องจากสาเหตุต่างๆ
4. บริษัทฯ จะไม่รับผิดชอบใดๆ ทั้งสิ้น หากเกิดกรณีความล่าช้าจากสายการบิน, การยกเลิกบิน, การประท้วง, การนัดหยุดงาน, การก่อการจลาจล, ภัยธรรมชาติ, การนำสิ่งของผิดกฎหมาย ซึ่งอยู่นอกเหนือความรับผิดชอบของบริษัทฯ
5. บริษัทฯ จะไม่รับผิดชอบใดๆ ทั้งสิ้น หากเกิดสิ่งของสูญหาย อันเนื่องเกิดจากความประมาทของท่าน, เกิดจากการโจรกรรม และอุบัติเหตุจากความประมาทของนักท่องเที่ยวเอง
6. เมื่อท่านตกลงชำระเงินมัดจำหรือค่าทัวร์ทั้งหมดกับทางบริษัทฯ แล้ว ทางบริษัทฯ จะถือว่าท่านได้ยอมรับเงื่อนไขข้อตกลงต่างๆทั้งหมด
7. รายการนี้เป็นเพียงข้อเสนอที่ต้องได้รับการยืนยันจากบริษัทฯ อีกครั้งหนึ่ง หลังจากได้สำรองโรงแรมที่พักในต่างประเทศเรียบร้อยแล้ว โดยโรงแรมจัดในระดับใกล้เคียงกัน ซึ่งอาจจะปรับเปลี่ยนตามที่ระบุในโปรแกรม
8. การจัดการเรื่องห้องพัก เป็นสิทธิของโรงแรมในการจัดห้องให้กับรูปที่เข้าพัก โดยมีห้องพักสำหรับผู้สูบบุหรี่ / ปลอดบุหรี่ได้ โดยอาจจะขอเปลี่ยนห้องได้ตามความประสงค์ของผู้ที่พัก ทั้งนี้ขึ้นอยู่กับความพร้อมให้บริการของโรงแรม และไม่สามารถรับประกันได้
9. กรณีผู้เดินทางต้องการความช่วยเหลือเป็นพิเศษ อาทิเช่น ใช้วีวีแซร์ กรุณาแจ้งบริษัทฯ อย่างน้อย 14 วันก่อนการเดินทาง มิฉะนั้นบริษัทฯ ไม่สามารถจัดการได้ล่วงหน้าได้
10. มัคคุเทศก์ พนักงานและตัวแทนของผู้จัด ไม่มีสิทธิในการให้คำสัญญาใด ๆ ทั้งสิ้นแทนผู้จัด นอกจากมีเอกสารลงนามโดยผู้มีอำนาจของผู้จัดกำกับเท่านั้น ผู้จัดจะไม่รับผิดชอบต่อค่าใช้จ่ายต่างๆ ได้เนื่องจากการเป็นการหมางายกับตัวแทนต่างๆ ในกรณีที่ผู้เดินทางไม่ผ่านการพิจารณาในการตรวจคนเข้าเมือง-ออกเมือง ไม่ว่าจะป็นกองตรวจคนเข้าเมืองหรือกรมแรงงานของทุกประเทศในรายการท่องเที่ยว อันเนื่องมาจากการกระทำที่ส่อไปในทางผิดกฎหมาย การหลบหนี เข้าออกเมือง เอกสารเดินทางไม่ถูกต้อง หรือ การถูกปฏิเสธในกรณีอื่น