



MegA Plus
Travel

บริษัท เมก้าพลัส ทราเวล จำกัด

575/150 หมู่.4 ซอยเสนานิคม 1 (ซอย102) ถนนพหลโยธิน 32 แขวงจรเข้บัว

เขตลาดพร้าว กรุงเทพฯ 10230 ประเทศไทย

575/150 Moo.4 Soi Senanikom 1 (Soi102) Paholyothin 32 Chorrakhe Bua,

Ladprao, Bangkok, 10230 Thailand

Tel : 062-914-1514

E-mail : info@megaplustravel.com



TAT License : 11/11841

เที่ยว, อุดม, งาม เจิงตู สี่ดรุณี ปี่ฝิงโกว

สัมผัสสมรดกโลกทางธรรมชาติและพุทธศิลป์สุดอลังการ

เดินทาง

25 - 31 ก.ค. 69 24,900		02 - 08 ก.ย. 69 25,900
28 ก.ค. - 03 ส.ค. 69 24,900		05 - 11 ก.ย. 69 25,900
11 - 17 ส.ค. 69 25,900		12 - 18 ก.ย. 69 25,900
22 - 28 ส.ค. 69 24,900		

ไฮไลท์

ชมธรรมชาติ ณ อุโมงค์ ชมหุบเขาสุดอลังการระดับมรดกโลก
นั่งรถไฟฟ้าทะเลสาบสี่ดรุณี สัมผัสกลิ่นเหมืองทองซึ่งสุดล้ำ
สัมผัสวิถีภูเขาหิมะแห่ง ภูเขาสี่ดรุณี งดงามจนได้รับฉายา "เทือกเขาแอลป์แห่งตะวันออก"
ชมธรรมชาติสุดฟิน ณ อุทยานปี่ฝิงโกว • ช้อปปิ้งจุใจ ถนนคนเดินไท่กู่หลี่, ถนนคนเดินซุนซู่



รถไฟฟ้าทะเลสาบสี่ดรุณี



ภูเขาสี่ดรุณี



อุทยานปี่ฝิงโกว

ราคาเริ่มต้น

24,900

2UCKG-FD013

AirAsia

พักโรงแรม 4 ดาว

เมนูพิเศษ
สุกี้หม่าล่าเสฉวน

2UCKG-FD013 ฉงชิ่ง อุโมงค์ ต้าจู่ เจิงตู สี่ดรุณี ปี่ฝิงโกว 7 วัน 5 คืน สัมผัสสมรดกโลกทางธรรมชาติและพุทธศิลป์สุดอลังการ โดยสายการบิน Air Asia (FD) 27.05.2569

ฉงชิ่ง อุ๋หลง ต้าจู่ ฉิงตู สีตรุณี ปีเผิงโกว 7 วัน 5 คืน สัมผัสสมรดกโลกทางธรรมชาติและพุทธศิลป์สุดอลังการ โดยสายการบิน Air Asia (FD)

วัน	โปรแกรมเดินทาง	เข้า	เที่ยง	ค่ำ	โรงแรมที่พัก
1	สนามบินดอนเมือง – ฉงชิ่ง (FD556: 06.10 – 10.20 น.) – มหาศาลาประชาชน (ด้านนอก) – นั่งรถไฟฟ้ามหานคร – อุ๋หลง	✈	✓	✓	DAWEIYING HOLIDAY HOTEL ระดับ 4 ดาว มาตรฐานจีน หรือเทียบเท่า
2	อุทยานเขานางฟ้า(รวมรถรางชมอุทยาน) – อุทยานหลุมบ่อฟ้า+สะพานสวรรค์(รวมลึงลิฟต์แก้ว+รถอุทยาน+รถกอล์ฟ) – จุดชมวิวระเบียงแก้ว – ฉงชิ่ง – ชมวิวหงหยาดัง Optional: ล่องเรือแม่น้ำแยงซีและแม่น้ำเจียหลิง ชมวิว “หงหยาดัง” สัมผัสบรรยากาศยามค่ำคืน	✓	✓	X อิสระ	HOLIDAY INN EXPRESS HOTEL CHONGQING ระดับ 4 ดาวมาตรฐานจีน หรือเทียบเท่า
3	ฉงชิ่ง – ต้าจู่ – มรดกโลกพระแกะสลักหินเขาเป่าติงชั้น – ฉิงตู – Eastern suburb Memory	✓	✓	X อิสระ	HOLIDAY INN EXPRESS HOTEL CHENGDU ระดับ 4 ดาวมาตรฐานจีน หรือเทียบเท่า
4	ฉิงตู – ภูเขาสีตรุณี – หุบเขาซวงเฉียวโกว (รวมรถของอุทยาน) – เมืองตูเจียงเอียน – สะพานหนานเฉียว – ชมแสงสียามค่ำคืน Blue Tears	✓	✓	X อิสระ	LAVANDE HOTEL ระดับ 4 ดาวมาตรฐานจีน หรือเทียบเท่า
5	เมืองตูเจียงเอียน – อุทยานปีเผิงโกว (รวมรถเวียนของอุทยาน + รถกอล์ฟ) – ฉิงตู	✓	✓	X อิสระ	HOLIDAY INN EXPRESS HOTEL CHENGDU ระดับ 4 ดาวมาตรฐานจีน หรือเทียบเท่า
6	ถนนโบราณจิงหลี่ – วัดต้าซือ – ถนนคนเดินชุนซีลู่ – ตึกIFS+แพนด้ายักษ์ – ถนนคนเดินไท่กุ่หลี่ – สนามบินฉิงตู เมนูพิเศษ! สุกี้หม่าล่าเสฉวน	✓	✓	X อิสระ	
7	สนามบินฉิงตู – สนามบินดอนเมือง (FD563: 02.50 – 05.00น.)	✈			

กำหนดวันเดินทาง	ผู้ใหญ่/เด็ก พัก 2-3 ท่าน ท่านละ	ราคาทัวร์ (ไม่รวมตัวเครื่องบิน)	พักเดี่ยว เพิ่มท่านละ
25 – 31 ก.ค. 69	24,900.-	16,900.-	6,000.-
28 ก.ค. – 03 ส.ค. 69	24,900.-	16,900.-	6,000.-
11 – 17 ส.ค. 69 วันแม่แห่งชาติ	25,900.-	17,900.-	6,000.-
22 – 28 ส.ค. 69	24,900.-	16,900.-	6,000.-

02 – 08 ก.ย. 69	25,900.-	17,900.-	6,000.-
05 – 11 ก.ย. 69	25,900.-	17,900.-	6,000.-
12 – 18 ก.ย. 69	25,900.-	17,900.-	6,000.-
ราคาทัวร์ข้างต้นยังไม่รวมค่าที่พักคฤหาสน์ท้องถิ่นและคนขับรถ 2,000 บาท/ท่าน/ทริป โปรแกรมอาจจะมีการปรับเปลี่ยนตามความเหมาะสมของสภาพอากาศและฤดูกาล *ราคานี้เป็นราคาพิเศษไม่มีราคาเด็ก*			

วันที่ 1 **สนามบินดอนเมือง – ฉงชิ่ง (FD556: 06.10 – 10.20น.) – มหาศาลาประชาชน (ด้านนอก) – นั่งรถไฟฟ้าทะเลตุ๊ก – อุ๋หลง**

- 03.00 น.** พร้อมกันที่ท่าอากาศยานดอนเมือง อาคารผู้โดยสารระหว่างประเทศ อาคาร 1 ชั้น 3 เคาน์เตอร์สายการบิน **Air Asia (FD)** โดยมีเจ้าหน้าที่บริษัทคอยให้การต้อนรับและอำนวยความสะดวก ตรวจเช็คสัมภาระและเอกสารการเดินทางให้กับทุกท่าน
*** รวมน้ำหนักกระเป๋า 20 กิโลกรัม/ท่าน**
- 06.10 น.** ออกเดินทางสู่ **ฉงชิ่ง ประเทศจีน** สายการบิน **Air Asia** เที่ยวบินที่ **FD556**
***ไม่มีบริการอาหารและเครื่องดื่ม**
****สายการบินแอร์เอเชีย จัดที่นั่งโดยระบบอัตโนมัติ ผู้โดยสารไม่สามารถระบุหรือเลือกที่นั่งได้ ทั้งนี้หากประสงค์เลือกที่นั่งล่วงหน้า สามารถแจ้งเพิ่มเติมโดยมีค่าใช้จ่ายตามเงื่อนไขของสายการบิน**
- 10.20 น.** เดินทางถึง **ท่าอากาศยานมหานครฉงชิ่ง** เมืองมหาอำนาจทางด้านอุตสาหกรรม การค้า คมนาคม และการศึกษาของภาคตะวันตกที่สำคัญของประเทศจีนมีความสำคัญมาตั้งแต่ยุคจ้านกั๋วปัจจุบันยกระดับเป็นมหานครใหญ่ขึ้นตรงกับรัฐบาลกลาง ที่สำคัญเป็นเมืองที่มีจุดท่องเที่ยวหลากหลายทั้งทางธรรมชาติและวัฒนธรรม หลังจากผ่านพิธีการตรวจคนเข้าเมืองเรียบร้อยแล้ว นำท่านเดินทางเข้าสู่ตัวเมืองฉงชิ่ง **เวลาท้องถิ่นเร็วกว่าประเทศไทย 1 ชั่วโมง (เพื่อความสะดวกในการนัดหมาย กรุณาปรับนาฬิกาของท่านเป็นเวลาท้องถิ่น)**



กลางวัน รับประทานอาหารกลางวัน ณ ภัตตาคาร (มื้อที่ 1)

ป้าย

นำท่านชม **มหาศาลาประชาชน (Great Hall of the People)** ถือเป็นหนึ่งในสัญลักษณ์ของเมืองฉงชิ่งที่มีลักษณะพิเศษในการก่อสร้าง โดยมีการผสมผสานลักษณะเด่นของศิลปะในยุคราชวงศ์หมิงและราชวงศ์ชิงเข้าไว้ด้วยกันอย่างลงตัว ทั้งสีสันทันและรูปแบบการจัดวางโครงสร้างอันโดดเด่น รวมถึงยังมากด้วยคุณค่าทางประวัติศาสตร์ เพราะจำลองมาจากหอฟ้าเทียนถานในเมืองปักกิ่ง ปัจจุบันใช้เป็นที่ประชุมสภาผู้แทน และเป็นโรงละครของประชาชนที่สามารถบรรจุคนได้กว่า 4,000 คน



นำท่านสัมผัสประสบการณ์ **นั่งรถไฟทะลุตึก** เป็นรถไฟฟาสาย 2 ของมหานครฉงชิ่ง ที่กำลังวิ่งผ่านสถานีหลี่จื่อปา (Liziba Station) ทะลุตึก 19 ชั้น ซึ่งเป็นอาคารที่พักอาศัยของประชาชน รถไฟฟาสายนี้ถูกสร้างขึ้นโดยไม่ต้องรื้อถอนตึกดังกล่าว โดยสถานีหลี่จื่อปาใช้พื้นที่เพียงชั้น 6-8 ของตัวอาคารเท่านั้น แต่ประชาชนที่อาศัยอยู่ไม่ต้องกังวลเรื่องเสียงรบกวน เนื่องจากผ่านการออกแบบให้สามารถลดเสียงการทำงานด้วยอุปกรณ์ชนิดพิเศษ ที่ทำให้เสียงของรถไฟฟาสายนี้ดังเท่าเครื่องล้างจาน (ประมาณ 75.8 เดซิเบล)



จากนั้นนำท่านเดินทางสู่ **เมืองอู่หลง (Wulong)** (ใช้เวลาในการเดินทางโดยประมาณ 2 ชั่วโมง) ตั้งอยู่ทางทิศตะวันออกเฉียงใต้ของ เมืองฉงชิ่ง เป็นเมืองที่อยู่ท่ามกลางหุบเขาโอบล้อมด้วยภูเขาสูง ทำให้เมืองนี้มีป่าไม้ และพื้นที่สีเขียวเยอะและอากาศดี มีแม่น้ำอู่เจียงไหลตัดผ่านกลางเมือง

คำ
ที่พัก

DAWEIYING HOLIDAY HOTEL ระดับ 4 ดาวมาตรฐานจีน หรือเทียบเท่า



วันที่ 2 อุทยานเขานางฟ้า(รวมรถรางชมอุทยาน) – อุทยานหลุมบ่อฟ้า+สะพานสวรรค์(รวมลงลิฟต์
แก้ว+รถอุทยาน+รถกอล์ฟ) – จุดชมวิวระเบียงแก้ว – ฉงชิ่ง – ชมวิวหงหยาดัง

เช้า รับประทานอาหารเช้า ณ ห้องอาหารภายในโรงแรม **(มื้อที่ 3)**

นำท่านชม **อุทยานเขานางฟ้า (Fairy Mountain) (รวมรถรางชมอุทยาน)** (ระยะทาง 170 ก.ม. ใช้เวลาเดินทางประมาณ 2 ชั่วโมง) อุทยานท่องเที่ยวทางธรรมชาติระดับ 4A ของประเทศจีน มีบรรยากาศสวยงามและมีพื้นที่กว้างใหญ่ด้วยความสวยงามที่โดดเด่นของที่นี่ และเป็นอุทยานที่ประกอบไปด้วยต้นไม้เขียวขจีทั้งผืนป่า รายล้อมด้วยภูเขารูปทรงแปลกตา ภูเขาที่นี้ใช้เป็นอาหารสัตว์ได้ตลอดทั้งปี และในฤดูหนาวที่นี้จะกลายเป็นลานหิมะขนาดใหญ่ กลายเป็นสิ่งมหัศจรรย์ 4 อย่างที่พบได้ในที่นี่ทีเดียว **(รวมรถรางชมอุทยาน)**



กลางวัน
บ่าย

รับประทานอาหารกลางวัน ณ ภัตตาคาร (มื้อที่ 4)

นำท่านเดินทางสู่ **อุทยานแห่งชาติหลุมฟ้าสะพานสวรรค์ (Three Natural Bridges, Wulong)** (รวมลิฟต์แก้ว+รถอุทยาน) มรดกโลกทางธรรมชาติระดับ 5A ที่เกิดจากการยุบตัวของเปลือกโลก ทำให้เกิดเป็นบ่อหลุมขนาดใหญ่ที่ลึกประมาณ 300-500 เมตร และมีบางส่วนเป็น โพลงทะเล เหมือนกับสะพานทอดข้ามระหว่างภูเขา ภายในอุทยานแห่งชาติหลุมฟ้า -สะพานสวรรค์ ยังมีโรงเตี๊ยมเก่าๆ ซึ่งเป็นจุดแวะพักของคนเดินทางในสมัยก่อนตั้งแต่ในสมัยราชวงศ์ถัง (ค.ศ. 618-907) และจุดนี้เองที่จางอี้หมอใช้เป็นฉากในหนังการถ่ายทำหนังเรื่อง "ศึกโค่นบัลลังก์วังทอง" ล่าสุดใช้เป็นฉากในหนังฮอลลีวูดฟอร์มยักษ์ TRANSFORMER4 ที่โด่งดังไปทั่วโลก (รวมลงลิฟต์แก้ว+รถอุทยาน+รถกอล์ฟ)



จากนั้นนำท่านสู่ **ระเบียงแก้ว** จุดชมวิวที่ใหญ่ที่สุดในเอเชียออกแบบโดยผู้เชี่ยวชาญกว่า 20 คน จากทั้งในและนอกจีน ตั้งอยู่ 11 เมตรเหนือขอบหน้าผาสูงในเมืองเซียนหนู่ชาน กว้างอีก 26 เมตร หรือถ้าหากวัดจากระดับน้ำทะเลก็สูง 1,200 เมตร ว่ากันว่าน่าจะเป็นระเบียงจุดชมวิวกระจกที่ใหญ่ที่สุดในเอเชียแล้วยังสามารถชมวิวมุมสูงได้ทะลุถึงกันอุทยานกันเลยทีเดียวให้ท่านได้วัดใจเดินชมวิวและเก็บภาพได้ตามอัธยาศัย



*****หมายเหตุ** ในกรณีที่อุทยานฯ มีประกาศปิดบริการลิฟต์แก้วชั่วคราว หรือปิดกระเบื้องกระจก ไม่ว่าจะด้วยเหตุผลด้านการซ่อมบำรุงหรือจากสภาพอากาศที่ไม่อำนวย บริษัทฯ คำนึงถึงความปลอดภัยของท่านเป็นสำคัญที่สุด จึงขอสงวนสิทธิ์ในการปรับเปลี่ยนโปรแกรมการท่องเที่ยวให้เหมาะสมกับสถานการณ์ โดยอาจจัดหาโปรแกรมอื่นมาทดแทน ทั้งนี้ การเปลี่ยนแปลงดังกล่าวอยู่นอกเหนือการควบคุมของบริษัทฯ จึงไม่สามารถคืนเงินค่าบริการในส่วนนี้ได้ โดยบริษัทฯ จะยึดตามประกาศจากทางอุทยานฯ เป็นสำคัญ

นำท่านเดินทางกลับ **ฉงชิ่ง** (ระยะทาง 170 กม. ใช้เวลาเดินทางประมาณ 2 ชั่วโมง)

จากนั้นนำท่านชมความงามยามค่ำคืน **หงหยาดัง** คอมเพล็กซ์ในรูปทรงอาคารโบราณขนาดใหญ่ ภายในมีร้านค้า ร้านอาหาร ร้านขายสินค้าที่ระลึก ฯลฯ ที่นี่ถือเป็นจุดนัดพบพักผ่อนของชาวเมือง และจุดชมวิวชั้นดี อีกทั้งยังเป็นจุดถ่ายรูปที่สำคัญของนักท่องเที่ยวอีกด้วย



OPTIONAL TOUR : ล่องเรือแม่น้ำแยงซีและแม่น้ำเจียหลิง สัมผัสบรรยากาศยามค่ำคืน **ท่านละ 300 หยวน** ล่องเรือชมสองสายน้ำ สัมผัสหัวใจฉงชิ่งยามราตรี การเดินทางที่จะทำให้ท่านได้เห็นภาพที่แตกต่างและยิ่งใหญ่กว่าการชมจากบนบก ที่นี่คือจุดที่แม่น้ำแยงซีอันยิ่งใหญ่และแม่น้ำเจียหลิงอันงดงามไหลมาบรรจบกัน และเราจะล่องเรือไป ณ ใจกลางของจุดบรรจบนั้น ท่านจะได้เห็น **หงหยาดัง** ส่องสว่างราวกับพระราชวังในเทพนิยายที่ลอยอยู่บนหน้าผา แสงสีทองอร่ามสะท้อนบนผืนน้ำเป็นประกายระยิบระยับ และ **ราฟเฟิลส์ ซิตี้ (Raffles City)** ที่เปิดไฟสว่างไสวเต็มรูปแบบ เผยให้เห็นรูปทรงตั้งเรือสำเภาแห่งอนาคตที่กำลังจะออกเดินทางอย่างเต็มภาคภูมิ และที่สุดคือ ณ จุดบรรจบของแม่น้ำสองสาย ที่ซึ่งท่านจะถูกโอบล้อมด้วยภาพพาโนรามา 360 องศาของตึกระฟ้าจากย่าน **เจียฟางเป่ย์**

หมายเหตุ: สำหรับท่านที่ไม่ได้เข้าร่วมโปรแกรมเสริม: ทางบริษัทฯ ให้ท่านได้อิสระช้อปปิ้ง ย่านช้อปปิ้งใกล้เคียง และเพื่อให้การเดินทางของท่านเป็นไปอย่างราบรื่น ปลอดภัย และเป็นไปตามมาตรฐานของทัวร์ ทางบริษัทฯ ขอความร่วมมือให้ท่านสำรองโปรแกรมเสริมผ่านหัวหน้าทัวร์ หรือมัคคุเทศก์ท้องถิ่นที่ได้รับมอบหมายเท่านั้น ทั้งนี้เพื่อประโยชน์สูงสุดในด้านราคา ความปลอดภัย และการบริหารจัดการเวลาของคณะทัวร์โดยรวม

ค่า **อิสระอาหารค่ำ ตามอัธยาศัย**

สมควรแก่เวลานำท่านเดินทางสู่ที่พัก

ที่พัก **HOLIDAY INN EXPRESS HOTEL CHONGQING ระดับ 4 ตามมาตรฐานจีน หรือเทียบเท่า**

2UCKG-FD013 ฉงชิ่ง อุ๋หลง ต้าจู่ ฉิงตู สี่ตู่ฉู่ ปี๋ฝิงโกว 7 วัน 5 คืน สัมผัสสมรดกโลกทางธรรมชาติและพุทธศิลป์สุดอลังการ โดยสายการบิน Air Asia (FD)

27.05.2569

เช้า

รับประทานอาหารเช้า ณ ห้องอาหารภายในโรงแรม (มื้อที่ 5)

นำท่านเดินทางสู่ **ต้าจู่ (Dazu)** (ระยะทาง 94 ก.ม. ใช้เวลาเดินทางประมาณ 1.5 ชั่วโมง) เมืองแห่งนี้ถือกำเนิดขึ้นตั้งแต่สมัยราชวงศ์ถังถึงเมื่อกว่า 1,200 ปีก่อน ในอดีต ที่นี่เคยเป็นศูนย์กลางทางการเกษตรที่มั่งคั่งและเปี่ยมด้วยความสงบสุข ความเจริญรุ่งเรืองนี้เองที่ได้กลายเป็นรากฐานสำคัญที่ทำให้เหล่าพุทธศาสนิกชนและศิลปินในยุคหนึ่งสามารถสร้างสรรค์ผลงานชิ้นเอกที่ยิ่งใหญ่ที่สุดชิ้นหนึ่งของโลกไว้ที่ขุนเขาโดยรอบได้ บรรยากาศของเมืองต้าจู่ในปัจจุบันจึงเป็นการผสมผสานที่ลงตัวของเมืองที่กำลังพัฒนาและความรู้สึกนึ่งสงบของวันวาน ที่นี่คือเมืองที่ท่านจะได้เห็นวิถีชีวิตที่ไม่ปรุงแต่งของชาวบ้าน ร้านรวงเล็กๆ ที่เปิดค้าขายกันมาหลายชั่วอายุคน และโรงน้ำชาที่ยังคงเป็นแหล่งพบปะพูดคุยของผู้คนในท้องถิ่น

นำท่านเดินทางสู่ **เขาเป่าติงชัน (Baodingshan)** ขุนเขาศักดิ์สิทธิ์ที่โอบล้อมเมืองต้าจู่เอาไว้ และเป็นที่ตั้งของมหาวิหารกลางแจ้งอันยิ่งใหญ่ระดับโลก ณ สถานที่แห่งนี้ หน้าผาหินทรายได้ถูกเปลี่ยนให้กลายเป็นผืนผ้าใบขนาดมหึมา และสีของช่างฝีมือโบราณได้จารึกเรื่องราวแห่งศรัทธาลงบนผาหินอย่างวิจิตรตระการตา

นำท่านชม **ผาหินแกะสลักแห่งต้าจู่ (Dazu Rock Carvings)** มรดกโลกทางวัฒนธรรมอันล้ำค่า ซึ่งถือเป็นหัวใจสำคัญของพุทธศิลป์หินสลักแห่งต้าจู่ สร้างสรรค์ขึ้นโดยพระสงฆ์นาม “จ้าว จื่อเฟิง” เมื่อเกือบหนึ่งพันปีก่อน ด้วยความตั้งใจที่จะถ่ายทอดหลักธรรมคำสอนให้ผู้คนทั่วไปสามารถเข้าถึงและเข้าใจได้ง่าย ผ่านงานศิลปะแกะสลักอันทรงคุณค่า ท่านจะได้พบกับภาพสลักนับหมื่นชีวิตที่เรียงรายตลอดแนวหน้าผายาวกว่า 500 เมตร พร้อมชม พระพุทธรูปปางไสยาสน์ขนาดใหญ่ยาวกว่า 31 เมตร อันเปี่ยมด้วยความสงบนิ่งและงดงาม ตื่นตาตื่นใจกับ “กงล้อแห่งวิภูสงสาร” ที่ถ่ายทอดปรัชญาแห่งชีวิตผ่านภาพแกะสลักอันละเอียดอ่อน และชมความวิจิตรของพระโพธิสัตว์กวนอิมพันมือ ซึ่งแต่ละพระหัตถ์ได้รับการสลักอย่างประณีตสมจริง ก่อนผ่านการบูรณะปิดทองจนกลับมาเปล่งประกายงดงามอีกครั้ง





กลางวัน
บ่าย

รับประทานอาหารกลางวัน ณ ภัตตาคาร (มื้อที่ 6)

นำท่านเดินทางสู่ **เฉิงตู** (ระยะทาง 260 ก.ม. ใช้เวลาเดินทางประมาณ 4 ชั่วโมง) เป็นเมืองหลวงของมณฑลเสฉวน ตั้งอยู่บริเวณลุ่มแม่น้ำหมินใจกลางมณฑล มีภูมิประเทศรายรอบไปด้วยเทือกเขา และมีสภาพภูมิอากาศที่เหมาะสมต่อการประกอบอาชีพเกษตรกรรม โดยมีฤดูร้อนที่อบอุ่น ฤดูหนาวที่ไม่หนาวนัก และมีปริมาณความชื้นสูง ประชากรเมืองเฉิงตูมีราว 10 ล้านคน จัดเป็นอันดับ 3 ของประเทศจีน ในปัจจุบันเป็นศูนย์กลางด้านการเมือง การทหาร และด้านการศึกษาของภูมิภาคตะวันตกเฉียงใต้

จากนั้นนำท่านเดินทางสู่ **Eastern Suburb Memory** เป็นแหล่งท่องเที่ยวแนวศิลปะและวัฒนธรรมสุดชิปของเมืองเฉิงตู ดัดแปลงจากโรงงานอุตสาหกรรมเก่าให้กลายเป็นคอมมูนิตี้อาร์ตสมัยใหม่ ผสมผสานกลิ่นอายยุคเรโทรกับความร่วมสมัยอย่างลงตัว



คำ

อิสระอาหารค่ำ ตามอัธยาศัย

สมควรแก่เวลานำท่านเดินทางสู่ที่พัก

ที่พัก

HOLIDAY INN EXPRESS HOTEL CHENGDU ระดับ 4 ดาวมาตรฐานจีน หรือเทียบเท่า

วันที่ 4

เฉิงตู – ภูเขาสี่ดรุณี – หุบเขาซวงเฉียวโกว (รวมรถของอุทยาน) – เมืองตูเจียงเอียน – สะพานหนานเฉียว – ชมแสงสียามค่ำคืน Blue Tears

เช้า

รับประทานอาหารเช้า ณ ห้องอาหารภายในโรงแรม (มื้อที่ 7)

จากนั้นนำท่านเดินทางสู่ **ภูเขาสี่ดรุณี** (ระยะทางประมาณ 220 ก.ม. ใช้เวลาเดินทางประมาณ 4 ชั่วโมง) “สี่ดรุณี” หรือ ชื่อภูเขาหนิงซาน ตั้งอยู่ในมณฑลเสฉวน ประเทศจีน เป็นยอดเขา 4 ลูกที่

เรียงรายติดต่อกันไปจากทิศเหนือถึงทิศใต้เป็นระยะทาง 3.5 กิโลเมตร โดยมีความสูงเหนือระดับน้ำทะเลแบ่งเป็น 6,250 เมตร/ 5,664 เมตร/ 5,454 เมตร และ 5,355 เมตร บนยอดเขาทั้ง 4 แห่งนี้จะมีหิมะปกคลุมตลอดทั้งปี ทำให้ดูเหมือนส่วนศีรษะที่คลุมด้วยผ้าสีขาวของหญิงสาว 4 คน จึงเป็นที่มาของชื่อ “ภูเขาสี่ศรีณี” นั่นเองพื้นที่บริเวณภูเขาสี่ศรีณีนั่นเป็นพื้นที่ขึ้นหินแบบยุคโบราณ, เพราะเหตุผลที่ว่า ยอดเขามีลักษณะแปลกที่พบเห็นได้น้อย, บนยอดเขามีหิมะปกคลุมตลอดปี, ทำให้ได้รับฉายาว่า “ราชินีแห่งดินแดนเสฉวน” หรือ “ภูเขาศักดิ์สิทธิ์แห่งดินแดนทางทิศตะวันออก” มียอดเขาที่มีระดับความสูงน้ำทะเลสูงเกิน 5000 เมตร ถึง 61 ลูก, รอยต่อระหว่างภูเขามียอดน้ำแข็งปกคลุมอยู่ถึง 25 แห่ง มีน้ำตกอยู่ 120 กว่าแห่ง **(รวมรถของอุทยาน)**



กลางวัน รับประทานอาหารกลางวัน ณ ภัตตาคาร (มื้อที่ 8)

บ่าย นำท่านเที่ยวชม **หุบเขาชวงเฉียวโกว (Shuangqiaogou)** เป็นจุดวิวทิวทัศน์ที่สวยงามที่สุด ชมความงามธรรมชาติของชวงเฉียวโกว(ลำน้ำสองสะพาน) ธารน้ำมีความยาว 35 กิโลเมตร มีทิวทัศน์ของภูเขาเป็นหลัก, ลำธารผ่านจุดต่างๆที่เป็นจุดทิวทัศน์ ไม่ว่าจะเป็น ชานกั้วจวง, เขาหนิวซิน, เย่เหรินเฟิง ถือเป็นจุดท่องเที่ยวแห่งหนึ่งของเขาสี่ศรีณีที่รวบรวมจุดสำคัญหลายๆอย่างเข้าด้วยกันไว้ ชมไฮไลท์จุดชมวิว ได้แก่ ชมหุบเขาหยินหยาง ทุ่งต้นหยาง แล้วเดินทางเข้าสู่ส่วนลึกสุด ท่านจะได้เห็นธารน้ำแข็ง ภูเขากระจกแก้ว ภูเขาดวงอาทิตย์ ภูเขาดวงจันทร์ ยอดเขากระต่ายทะเลสาบ และ ทุ่งหญ้าเหนียนหยูป่า



จากนั้นนำท่านเดินทางสู่เมือง **ตูเจียงเยียน (Dujiangyan)** (ระยะทางประมาณ 130 ก.ม. ใช้เวลาเดินทางประมาณ 3 ชั่วโมง) ตั้งอยู่บริเวณที่ราบลุ่มของแม่น้ำหมินเจียง นครเฉิงตู มณฑลเสฉวน ในเมืองตูเจียงเยียนแห่งนี้ จัดเป็นระบบชลประทานที่เก่าแก่ที่สุดของโลก ซึ่งถูกสร้างขึ้นมานานกว่า

2,250 ปี ทั้งยังเป็นโครงการน้ำขนาดใหญ่เพียงแห่งเดียวที่ยังหลงเหลืออยู่จากสมัยโบราณ ที่ใช้เทคนิคการทดน้ำโดยที่ไม่ได้มีการสร้างเขื่อนกักน้ำ

นำท่านเที่ยวชม **สะพานโบราณหนานเฉียว (Langqiao Dujiangyan Chengdu China)** เป็นสถานที่ท่องเที่ยวชมค่าค้ำขนาดใหญ่ที่มีธิมเป็นน้ำในโครงการอนุรักษ์น้ำตุงเจียงเฉียน ซึ่งเป็นมรดกทางวัฒนธรรมของโลก โดยผสมผสานเทคโนโลยีสมัยใหม่เข้ากับวัฒนธรรมการอนุรักษ์น้ำโบราณครอบคลุมพื้นที่กว่า 1,000 เอเคอร์ จากนั้นนำท่าน**ชมการแสดงแสง สี และเงา “Blue Tears”** หรือ **“น้ำตาสีฟ้า”** การแสดงยามค่าค้ำสุดตระการตาที่ผสมผสานเทคโนโลยีแสงสีสมัยใหม่เข้ากับความงดงามของธรรมชาติได้อย่างลงตัว โดยจำลองปรากฏการณ์น้ำเรืองแสงสีฟ้าราวกับทะเลแห่งดวงดาว เมื่อแสงสะท้อนกับผืนน้ำในยามค่าค้ำ จะเกิดเป็นบรรยากาศสุดโรแมนติกและงดงามราวอยู่ในดินแดนแห่งเทพนิยาย *(ทั้งนี้ การแสดงอาจมีการงดให้บริการในกรณีสภาพอากาศไม่เอื้ออำนวย เช่น ฝนตกหนัก หรือมีประกาศปิดจากทางสถานที่ โดยบริษัทฯ ขอสงวนสิทธิ์ในการไม่คืนค่าใช้จ่ายใด ๆ ในทุกกรณี)*

ค่า
ที่พัก

อิสระอาหารค่า ตามอัธยาศัย

LAVANDE HOTEL ระดับ 4 ดาวมาตรฐานจีน หรือเทียบเท่า



วันที่ 5 เมืองตุงเจียงเฉียน – อุทยานปีผิงโกว (รวมรถเวียนของอุทยาน + รถกอล์ฟ) – เฉิงตู

เช้า **รับประทานอาหารเช้า ณ ห้องอาหารภายในโรงแรม (เมื่อที่ 9)**

นำท่านเดินทางสู่ **อุทยานปีผิงโกว (Bipenggou)** (ระยะทางประมาณ 210 ก.ม. ใช้เวลาเดินทางประมาณ 3 ชั่วโมง) ที่นี่เป็นอีกหนึ่งอุทยานท่องเที่ยวทางธรรมชาติที่มีความสวยงามไม่แพ้ 2 อุทยาน เป็นอุทยานแห่งชาติระดับ 4A ทั้งธรรมชาติที่สวยงามหลากหลายภายในอุทยานด้านใน ซึ่งมีสภาพอากาศที่เย็นสบาย มีความสดชื่น โดยมีจุดชมวิวน้ำตกที่สวยงามอยู่ท่ามกลางหุบเขาที่สวยงามให้ได้ชมแบบชื่นใจ และยังมีดอกไม้บานาพรรณที่สวยงามให้ได้ชม แล้วด้านในยังมีทะเลสาบอันกว้างใหญ่ที่มีน้ำใสสะอาด ซึ่งน้ำเหล่านี้ไหลมาจากภูเขาหิมะที่สูงใหญ่ด้านบน และ ก็จะได้มองเห็นภูเขาหิมะกลาเซียร์ที่ตั้งตระหง่านอยู่หลายลูก เป็นภาพความงดงามตระการตา ที่ได้เห็นถึงความยิ่งใหญ่ที่ธรรมชาติได้สร้างสรรค์ขึ้นมาอย่างน่ามหัศจรรย์ใจ **(รวมรถเวียนของอุทยาน + รถกอล์ฟ)**



กลางวัน รับประทานอาหารกลางวัน ณ ภัตตาคาร **(เมื่อที่ 10)**
บ่าย นำท่านเดินทางกลับ **เฉิงตู** (ระยะทางประมาณ 220 ก.ม. ใช้เวลาเดินทางประมาณ 4 ชั่วโมง)
ค่ำ **อิสระอาหารค่ำ ตามอัธยาศัย**
ที่พัก **HOLIDAY INN EXPRESS HOTEL CHENGDU ระดับ 4 ดาวมาตรฐานจีน หรือเทียบเท่า**

วันที่ 6 ถนนโบราณจิงหลี่ – วัดต้าซือ – ถนนคนเดินชุนซีลู่ – ดิ๊ก IFS+แพนด้ายักษ์ – ถนนคนเดินไท่กุ๋หลี่ – สนามบินเฉิงตู

เช้า รับประทานอาหารเช้า ณ ห้องอาหารภายในโรงแรม **(เมื่อที่ 11)**

นำท่านเดินทางสู่ **ถนนโบราณจิงหลี่ (Jinli Ancient Street)** เป็นถนนสายวัฒนธรรมชื่อดังของเมืองเฉิงตู ที่จำลองบรรยากาศเมืองจันโบราณสมัยสามก๊ก ผสมผสานสถาปัตยกรรมแบบเสฉวนดั้งเดิมกับสีสันของวิถีชีวิตท้องถิ่นได้อย่างลงตัว



นำท่านเดินทางสู่ **วัดต้าซือ (Daci Temple)** วัดเก่าแก่สำคัญคู่เมืองเฉิงตูกว่า 1,000 ปี โดดเด่นด้วยสถาปัตยกรรมจีนโบราณอันงดงาม ท่ามกลางบรรยากาศสงบใจกลางเมือง รายล้อมด้วยย่านทันสมัย เป็นจุดผสมผสานระหว่างวัฒนธรรมดั้งเดิมและความโมเดิร์นได้อย่างลงตัว



กลางวัน
บ่าย

รับประทานอาหารกลางวัน ณ ภัตตาคาร **(เมื่อที่ 12) เมนูพิเศษ! สุกี้หม่าล่าเสฉวน**

จากนั้นให้ท่านอิสระช้อปปิ้ง **ถนนคนเดินชุนซีลู่** ถนนคนเดินชื่อดังและย่านช้อปปิ้งอันดับหนึ่งของเฉิงตู เต็มไปด้วยห้างสรรพสินค้า ร้านแฟชั่น ร้านอาหาร และสินค้า Local Trend ของจีน บรรยากาศคึกคักตลอดวัน เหมาะสำหรับช้อปปิ้ง ชิม และสัมผัสสีสันเมืองเฉิงตูอย่างแท้จริง

นำท่านเช็คอิน **ตึก IFS** แลนด์มาร์กชื่อดังของเฉิงตู ถ่ายรูปแพนด้ายักษ์ปั้นตึกสุดน่ารักที่กลายเป็นสัญลักษณ์ยอดฮิตของเมือง จุดเช็คอินที่นักท่องเที่ยวต้องมาถ่ายรูป พร้อมช้อปปิ้งในศูนย์การค้าสุดทันสมัยใจกลางเมือง ให้ท่านอิสระช้อปปิ้ง **ถนนคนเดินไท่กู่หลี่** ถนนคนเดินสุดฮิตและศูนย์รวมไลฟ์สไตล์ระดับพรีเมียมของเฉิงตู โดดเด่นด้วยการออกแบบสไตล์จีนผสมโมเดิร์น เต็มไปด้วยร้านแบรนด์ดัง คาเฟ่เก๋ และมุมถ่ายรูปสุดชิค



คำ **อิสระอาหารค่ำ ตามอัยาศัย**
 สมควรแก่เวลานำท่านเดินทางสู่ **สนามบินเฉิงตู** เซ็คอิน ณ เคาน์เตอร์สายการบิน **Air Asia**
*** รวมน้ำหนักกระเป๋า 20 กิโลกรัม/ท่าน**

วันที่ 7 สนามบินเฉิงตู – สนามบินดอนเมือง (FD563: 02.50–05.00น.)

- 02.50 น.** นำท่านเดินทางกลับกรุงเทพฯ โดยสายการบิน **Air Asia** เที่ยวบินที่ **FD563**
***ไม่มีบริการอาหารและเครื่องดื่ม**
****สายการบินแอร์เอเชีย จัดที่นั่งโดยระบบอัตโนมัติ ผู้โดยสารไม่สามารถระบุหรือเลือกที่นั่งได้**
ทั้งนี้หากประสงค์เลือกที่นั่งล่วงหน้า สามารถแจ้งเพิ่มเติมโดยมีค่าใช้จ่ายตามเงื่อนไขของสายการบิน
- 05.00 น.** เดินทางกลับถึง **สนามบินดอนเมือง** โดยสวัสดิภาพ พร้อมความประทับใจในการเดินทาง



อัตราค่าบริการรวม



ค่าตัวโดยสารเครื่องบินไป-กลับ ชั้นประหยัด พร้อมค่าภาษีสนามบินทุกแห่งตามรายการทัวร์ ข้างต้น (ข้อมูล ณ วันที่ 28 เมษายน 2569)



เจ้าหน้าที่บริษัท ฯ คอยอำนวยความสะดวก ทุกท่านตลอดการเดินทาง



ค่าประกันวินาศภัยเครื่องบินตามเงื่อนไข ของแต่ละสายการบิน



ค่าอาหาร ค่าเข้าชม และ ค่ายานพาหนะทุกชนิด ตามที่ระบุไว้ในรายการทัวร์ข้างต้น



ค่าน้ำหนักกระเป๋าเดินทางตามสายการบิน กำหนดไว้ที่ 20 กิโลกรัม / ท่าน / ใบ



คุ้มครองการเสียชีวิตจากอุบัติเหตุสูงสุด 2,000,000 บาท คุ้มครองค่ารักษาพยาบาลจากอุบัติเหตุสูงสุด 500,000 บาท

(เงื่อนไขตามกรมธรรม์)เงื่อนไขประกันการเดินทาง ค่าประกัน อุบัติเหตุและค่ารักษาพยาบาล คุ้มครองเฉพาะกรณีที่ได้รับ อุบัติเหตุระหว่างการเดินทางไม่คุ้มครองถึงการสูญเสีย ทรัพย์สินส่วนตัวและไม่คุ้มครองโรคประจำตัวของผู้เดินทาง และคุ้มครองเฉพาะผู้เดินทางไปกลับพร้อมกรุ๊ปเท่านั้น



ค่าที่พักห้องละ 2-3 ท่าน ตามโรงแรมที่ ระบุไว้ในรายการหรือ ระดับเทียบเท่า

- กรณีห้อง TWIN BED (เตียงเดี่ยว 2 เตียง) ซึ่งโรงแรม ไม่มีหรือเต็ม ทางบริษัทขอปรับเป็นห้อง DOUBLE BED แทนโดยมี ต้องแจ้งให้ทราบล่วงหน้า

- หากต้องการห้องพักแบบ DOUBLE BED ซึ่งโรงแรมไม่มี หรือเต็ม ทางบริษัทขอปรับเป็นห้อง TWIN BED แทนโดยมี ต้อง แจ้งให้ทราบล่วงหน้า เช่นกัน

- กรณีพักแบบ TRIPLE ROOM 3 ท่าน ท่านที่ 3 อาจเป็น เสริมเตียง หรือ SOFA BED หรือ เสริมฟูกที่นอน ทั้งนี้ ขึ้น อยู่กับรูปแบบการจัดห้องพักของโรงแรมนั้นๆ



อัตราค่าบริการไม่รวม



ค่าทำหนังสือเดินทางไทย และเอกสาร ต่างต่าง



ค่าภาษีน้ำมัน ที่สายการบินเรียกเก็บเพิ่ม ภายหลังจากทางบริษัทฯ ได้ออกตั๋วเครื่องบินไปแล้ว ซึ่งลูกค้าต้องชำระส่วนต่างเพิ่ม อัตราค่าทัวร์ที่นำเสนอนี้ ได้รวมภาษีน้ำมันและภาษี สนามบินตามอัตราปัจจุบัน ณ วันที่ออกโปรแกรมแล้ว อย่างไรก็ตาม หากก่อนวันเดินทาง ทางสายการบินมีการประกาศปรับขึ้นค่าภาษีน้ำมัน ภาษีสนามบิน หรือมี ค่าใช้จ่ายเพิ่มส่วนอื่นๆ (แม้ว่าทางบริษัทฯ จะได้ทำการ ออกตั๋วเครื่องบินไปแล้วก็ตาม) ทางบริษัทฯ ขอความ กรุณาเรียกเก็บค่าใช้จ่ายในส่วนต่างนี้เพิ่มตามความ เป็นจริง



ภาษีมูลค่าเพิ่ม 7% และหัก ณ ที่จ่าย 3%



ค่าทิปมัคคุเทศก์ท้องถิ่นและคนขับรถ รวม 2,000 บาท/ท่าน/ทริป (เด็กชำระที่ป เท่ากับผู้ใหญ่) ชำระที่สนามบิน



ค่าน้ำหนักกระเป๋าเดินทางในกรณีที่เกิดกว่าสาย การบินกำหนด



ค่าใช้จ่ายส่วนตัวนอกเหนือจากรายการ เช่น ค่า เครื่องดื่ม, ค่าอาหารที่สั่งเพิ่ม, ค่าโทรศัพท์ ฯลฯ สำหรับท่านที่รับประทานอาหารพิเศษ อาหารเจ หรือไม่ทาน เนื้อสัตว์ ไม่ทานหมู ไม่ทานไก่ และมีความจำเป็นให้ทาง บริษัท จัดเตรียมอาหารไว้ให้ท่านเป็นพิเศษนอกเหนือจากที่ กรุ๊ปจัดไว้ในรายการ ขอสงวนสิทธิ์ในการเรียกเก็บค่าใช้จ่ายเพิ่มเติมตาม จริงหน้างาน



ค่าธรรมเนียมเอกสารเข้าเมืองสำหรับผู้ถือ พาสปอร์ตต่างประเทศ

(ทางรัฐบาลจีนประกาศยกเลิกวีซ่าให้กับคนไทย ผู้ที่ประสงค์ จะพำนักระยะสั้นในประเทศจีน ในรอบ 6 เดือน ไม่เกิน 90 วัน **ถ้ากรณีทางรัฐบาลจีนประกาศให้กลับมาใช้วีซ่า ผู้เดินทางจะ ต้องเสียค่าใช้จ่ายเพิ่มในการขอวีซ่าตามที่สถานทูตกำหนด)





เงื่อนไขการให้บริการ

1. การเดินทางในแต่ละครั้งจะต้องมีผู้โดยสารจำนวน 9 ท่านขึ้นไป ถ้าผู้โดยสารไม่ครบจำนวนดังกล่าว ทางบริษัทฯ ขอสงวนสิทธิ์ในการเปลี่ยนแปลงราคาหรือยกเลิกการเดินทาง
2. ในกรณีที่ลูกค้าต้องออกตัวโดยสารภายในประเทศ กรุณาติดต่อเจ้าหน้าที่ของบริษัทฯ เพื่อเช็คว่ากรุ๊ปมีการคอนเฟิร์มเดินทางก่อนทุกครั้ง เนื่องจากสายการบินอาจมีการปรับเปลี่ยนไฟล์ทบิน หรือเวลาบิน โดยไม่ได้แจ้งให้ทราบล่วงหน้า ทางบริษัทฯ จะไม่รับผิดชอบใด ๆ ในกรณี ถ้าท่านออกตัวภายในโดยไม่แจ้งให้ทราบและหากไฟล์ทบินมีการปรับเปลี่ยนเวลาบินเพราะถือว่าท่านยอมรับในเงื่อนไขดังกล่าว
3. การชำระค่าบริการ
 - 3.1 กรุณาชำระมัดจำ ท่านละ 15,000 บาท
 - 3.2 กรุณาชำระค่าทัวร์เต็มจำนวน ในกรณีที่ค่าทัวร์ราคาต่ำกว่า 10,000 บาท
 - 3.3 กรุณาชำระค่าทัวร์ส่วนที่เหลือ 30 วันก่อนออกเดินทาง ****45 วันก่อนเดินทางสำหรับช่วงสงกรานต์และปีใหม่****
 - 3.4 กรณีวันเดินทางน้อยกว่า 21 วัน หรือราคาทัวร์โปรโมชั่น ต้องชำระค่าทัวร์เต็มจำนวนเท่านั้น
4. กรณีผู้เดินทางที่ต้องการความช่วยเหลือเป็นพิเศษ เช่น การขอใช้วีลแชร์ที่สนามบิน กรุณาแจ้งบริษัทฯ อย่างน้อย 7 วันก่อนการเดินทาง หรือเริ่มตั้งแต่ท่านจองทัวร์ มิฉะนั้นทางบริษัทฯ ไม่สามารถจัดการได้ล่วงหน้า ทางบริษัทฯ ขอสงวนสิทธิ์ในการเรียกเก็บค่าใช้จ่ายตามจริงที่เกิดขึ้นกับผู้เดินทาง (ถ้ามี)
5. กรณีใช้หนังสือเดินทางราชการ (เล่มน้ำเงิน) เดินทางเพื่อการท่องเที่ยวเกี่ยวกับคณะทัวร์ หากท่านถูกปฏิเสธในการเข้า-ออกประเทศใด ๆ ก็ตาม ทางบริษัทฯ ขอสงวนสิทธิ์ไม่คืนค่าทัวร์และรับผิดชอบใด ๆ ทั้งสิ้น
6. **ทางบริษัทฯ ทำหน้าที่เป็นเพียงตัวแทนในการประสานงานการเดินทางเท่านั้น และ ขอสงวนสิทธิ์ปฏิเสธความรับผิดชอบและไม่สามารถคืนเงินค่าบริการหรือชดเชยค่าเสียหายใดๆ ได้ในทุกกรณี สำหรับความสูญเสีย, ความเสียหาย, หรือค่าใช้จ่ายที่เพิ่มขึ้นของนักท่องเที่ยว ซึ่งเกิดจากเหตุสุดวิสัยและปัจจัยที่นอกเหนือการควบคุมของบริษัทฯ อาทิเช่น: ภัยธรรมชาติ, สภาพอากาศแปรปรวน, ภัยสงคราม, การจลาจล, การนัดหยุดงาน, โรคระบาด, การยกเลิก/ล่าช้า/เปลี่ยนแปลงตารางการบิน, ความขัดข้องของการคมนาคม, อุบัติเหตุ, ความเจ็บป่วย, การสูญหายหรือเสียหายของสัมภาระ, ตลอดจนการถูกปฏิเสธการเข้า-ออกเมืองหรือข้อห้ามทางกฎหมายจากเจ้าหน้าที่รัฐ ทั้งนี้ บริษัทฯ จะให้ความช่วยเหลือทางด้านประสานงานอย่างสุดความสามารถ**



เงื่อนไขอื่นๆ

โปรดตรวจสอบ PASSPORT : กรุณานำพาสปอร์ตติดตัวมาในวันเดินทาง พาสปอร์ตต้องมีอายุไม่ต่ำกว่า 6 เดือน หรือ 180 วัน ขึ้นไปก่อนการเดินทาง และต้องมีหน้ากระดาษอย่างต่ำ 6 หน้า

หมายเหตุ : สำหรับผู้เดินทางที่อายุไม่ถึง 18 ปี และไม่ได้เดินทางกับบิดา มารดา ต้องมีจดหมายยินยอมให้บุตรเดินทางไปยังต่างประเทศจากบิดาหรือมารดาแนบมาด้วย





เงื่อนไขการยกเลิก

**กรณีการขอยกเลิกการเดินทาง หรือเลื่อนการเดินทาง นักท่องเที่ยวหรือตัวแทนจำหน่าย(ผู้มีชื่อในเอกสารการจอง) จะต้องแพช อีเมลล์ หรือ มาเซ็นเอกสารการยกเลิกที่บริษัท ใดๆอย่างใดอย่างหนึ่ง เพื่อเป็นการแจ้งยกเลิกกับทางบริษัทอย่างเป็นทางการเป็นลายลักษณ์อักษร (ทางบริษัทไม่ขอรับยกเลิกการจอง ผ่านทางโทรศัพท์ไม่ว่ากรณีใดๆ)

**กรณีนักท่องเที่ยวหรือตัวแทนจำหน่าย ต้องการขอรับเงินค่าบริการคืน นักท่องเที่ยวหรือตัวแทนจำหน่าย (ผู้มีชื่อในเอกสารการจอง) จะต้องแพช อีเมลล์ หรือ มาเซ็นเอกสารการขอรับเงินคืนที่บริษัท ใดๆอย่างใดอย่างหนึ่ง เพื่อทำเรื่องขอรับเงินค่าบริการคืน โดยแนบหนังสือมอบอำนาจพร้อมหลักฐานประกอบการมอบอำนาจ หลักฐานการชำระค่าบริการต่างๆ และหน้าสมุดบัญชีธนาคารที่ต้องการให้นำเงินเข้าให้ครบถ้วน โดยมีเงื่อนไขการคืนเงินค่าบริการ ตาม "ประกาศคณะกรรมการธุรกิจนำเที่ยวและมัคคุเทศก์ เรื่อง หลักเกณฑ์เกี่ยวกับการกำหนดอัตราค่าบริการคืนให้นักท่องเที่ยว พ.ศ. 2563" ดังนี้

ยกเลิก ไม่น้อยกว่า 30 วันก่อนการเดินทาง (ไม่นับวันเดินทาง)

คืนเงินค่าทัวร์เต็มจำนวน ยกเว้น ค่าใช้จ่ายที่เกิดขึ้นจริงเพื่อการเตรียมการนำเที่ยว ทั้งหมด เช่น ค่ามัดจำตัวเครื่อง ค่าบริการแลนด์ ต่างประเทศ เป็นต้น

การยกเลิกเดินทางกับกรุ๊ปที่ออกเดินทางช่วงเทศกาลวันหยุด เช่น ปีใหม่, สงกรานต์ เป็นต้น

บางสายการบินมีการกักที่นั่งที่นิ่งกับสายการบิน และค่ามัดจำที่แพง รวมถึงเที่ยวบินพิเศษ เช่น CHARTER FLIGHT **จะไม่มีการคืนเงินมัดจำ หรือ ค่าทัวร์ทั้งหมดที่ชำระแล้ว** ไม่ว่าจะยกเลิกด้วยกรณีใดๆ

ยกเลิก ไม่น้อยกว่า 15-29 วันก่อนเดินทาง (ไม่นับวันเดินทาง)

คืนเงิน 50% ของค่าทัวร์ทั้งหมด ยกเว้น ค่าใช้จ่ายที่เกิดขึ้นจริงเพื่อการเตรียมการนำเที่ยวทั้งหมด เช่น ค่ามัดจำตัวเครื่อง ค่าบริการแลนด์ ต่างประเทศ เป็นต้น

หากท่านงดการใช้บริการรายการใดรายการหนึ่งหรือไม่เดินทางพร้อมคณะ:

ทางบริษัทฯ จะถือว่าท่านสละสิทธิ์ **ไม่อาจเรียกร้องค่าบริการและเงินมัดจำคืน ไม่ว่าจะกรณีใดๆ ทั้งสิ้น**

ยกเลิก น้อยกว่า 15 วันก่อนการเดินทาง

ทางบริษัทฯ ขอสงวนสิทธิ์ ไม่คืนเงินค่าทัวร์ทั้งหมด การจ่ายเงินคืนแก่นักท่องเที่ยวตามข้อกำหนดด้านบน ซึ่งมีการหักเงินในบางส่วนนั้น เนื่องจากทางบริษัทมีค่าใช้จ่ายที่ได้จ่ายจริงเพื่อการเตรียมการนำเที่ยวไปแล้ว เช่น การมัดจำที่นั่งบัตรโดยสารเครื่องบิน การจองที่พัก และ ค่าใช้จ่ายที่จำเป็นอื่นๆ เป็นต้น

กรณีนักท่องเที่ยวคนเข้าเมืองในกรุงเทพฯ และต่างประเทศปฏิเสธการเดินทางออกหรือเข้าประเทศที่ระบุ

บริษัทฯ ขอสงวนสิทธิ์ที่จะไม่คืนค่าทัวร์ ไม่ว่าจะกรณีใดๆ *สำคัญ !! บริษัททำธุรกิจเพื่อการท่องเที่ยวเท่านั้น ไม่สนับสนุนการเดินทางเข้าญี่ปุ่นโดยผิดกฎหมาย ลูกค้าต้องผ่านการตรวจคนเข้าเมืองด้วยตัวของตัวเอง โดยมัคคุเทศก์ไม่สามารถช่วยเหลือใดๆได้ทั้งสิ้น *





สำคัญ โปรดอ่านเงื่อนไขที่ท่านควรทราบ



ข้อมูลสำคัญเกี่ยวกับสายการบิน

การจัดที่นั่งบนเครื่องบินจะถูกกำหนดโดยสายการบิน ซึ่งจะดำเนินการผ่านระบบอัตโนมัติ ผู้โดยสารไม่สามารถเลือกที่นั่งได้ และที่นั่งอาจไม่ได้อยู่ติดกัน ซึ่งบริษัทไม่สามารถเข้าไปจัดการได้แต่อย่างใด



ข้อมูลสำคัญเกี่ยวกับโรงแรมที่พัก

ห้องพักในโรงแรมอาจมีความแตกต่างกัน ดังนั้น ห้องพักประเภทห้องเดี่ยว (Single) ห้องพักคู่ (Twin/Double) และห้องพักสำหรับ 3 ท่าน (Triple) อาจไม่ได้ตั้งอยู่ในอาคารหรือชั้นเดียวกัน



เงื่อนไขและข้อควรทราบอื่นๆ ที่ไปที่ท่านควรทราบ

รายการทัวร์อาจมีการปรับเปลี่ยนหรือยกเลิกตามสภาพอากาศและความเหมาะสม โดยคำนึงถึงความปลอดภัยของผู้เดินทางเป็นหลัก โดยไม่จำเป็นต้องแจ้งให้ทราบล่วงหน้า

อัตราค่าทัวร์ที่นำเสนอนี้ ได้รวมภาษีน้ำมันและภาษีสนามบินตามอัตราปัจจุบัน ณ วันที่ออกโปรแกรมแล้ว อย่างไรก็ตาม หากก่อนวันเดินทาง ทางสายการบิน มีการประกาศปรับขึ้นค่าภาษีน้ำมัน ภาษีสนามบิน หรือมีค่าใช้จ่ายเพิ่มส่วนอื่นๆ (แม้ว่าทางบริษัทฯ จะได้ทำการออกตั๋วเครื่องบินไปแล้วก็ตาม) ทางบริษัทฯ ขอความกรุณาเรียกเก็บค่าใช้จ่ายในส่วนนี้เพิ่มตามความเป็นจริง

ไม่รับผิดชอบค่าใช้จ่าย ตัวเครื่องบินภายในประเทศทุกกรณี

กรณีที่ท่านเดินทางจากต่างจังหวัด ค่าใช้จ่ายในการเดินทางเช่น ตัวเครื่องบิน รถไฟ รถทัวร์ ที่พัก ไม่ได้ อยู่ในรายการทัวร์ รวมถึงกรณีที่เกี่ยวข้อง (ภายในประเทศ) มีการเปลี่ยนแปลงอันเนื่องมาจาก สายการบินเปลี่ยนแปลงเวลาบิน เที่ยวบิน ยกเลิกเที่ยวบิน หรือสาเหตุสุดวิสัยอื่นๆ ทางบริษัทฯ จะไม่รับผิดชอบค่าใช้จ่ายในส่วนนี้



หากทำการชำระเงินแล้ว

ทางบริษัทขอสงวนสิทธิ์ในการถือว่าท่านได้ยอมรับเงื่อนไขดังกล่าวแล้ว และจะไม่มี การฟ้องร้องใดๆ เนื่องจากท่านได้ยอมรับเงื่อนไขในการให้บริการแล้ว

สำคัญ!!

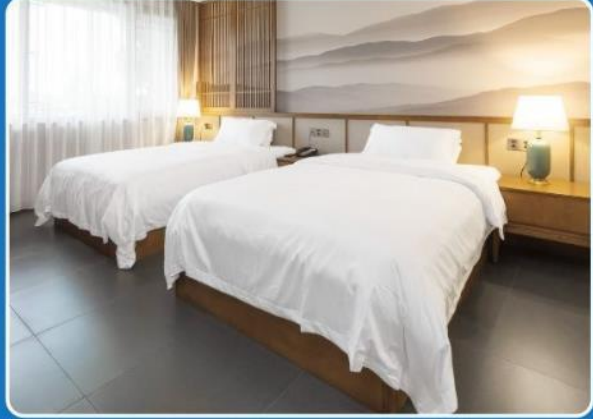
กรุณาอ่านเงื่อนไข
แนบท้ายโดยละเอียด
เพื่อประโยชน์สูงสุดของท่าน



ตัวอย่างประเภทห้องพัก



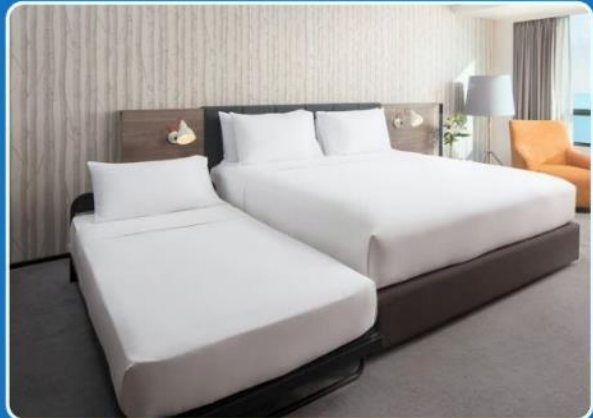
 SINGLE (SGL)



 TWIN (TWN)



 DOUBLE (DBL)



 TRIPLE (TRP)

****รูปภาพห้องพักเป็นเพียงภาพสื่อถึงประเภทของเตียงเท่านั้น ไม่ใช่ภาพห้องพักจริงสำหรับการเข้าพัก****

